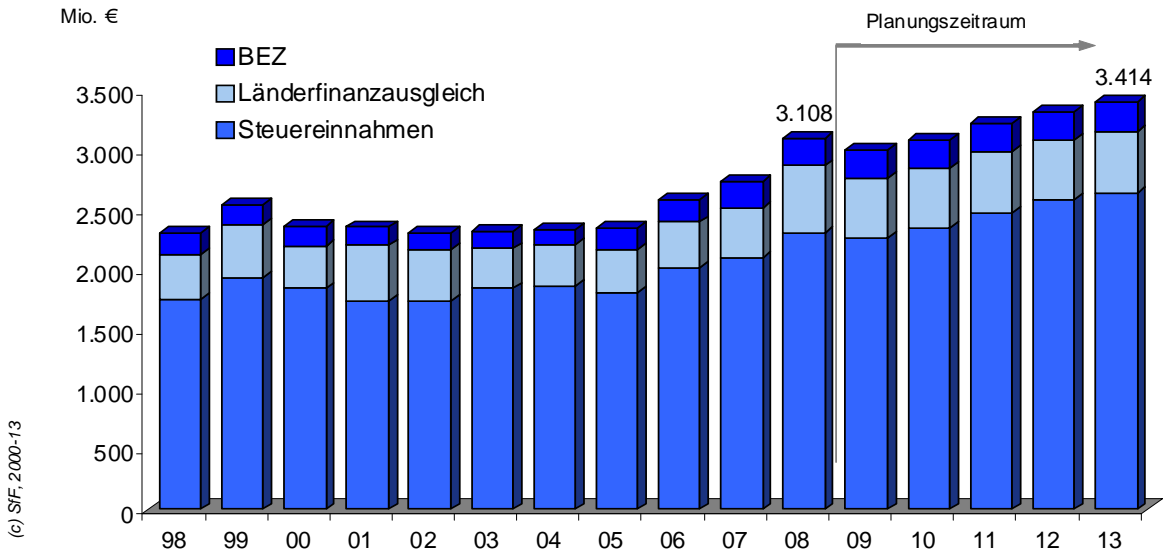
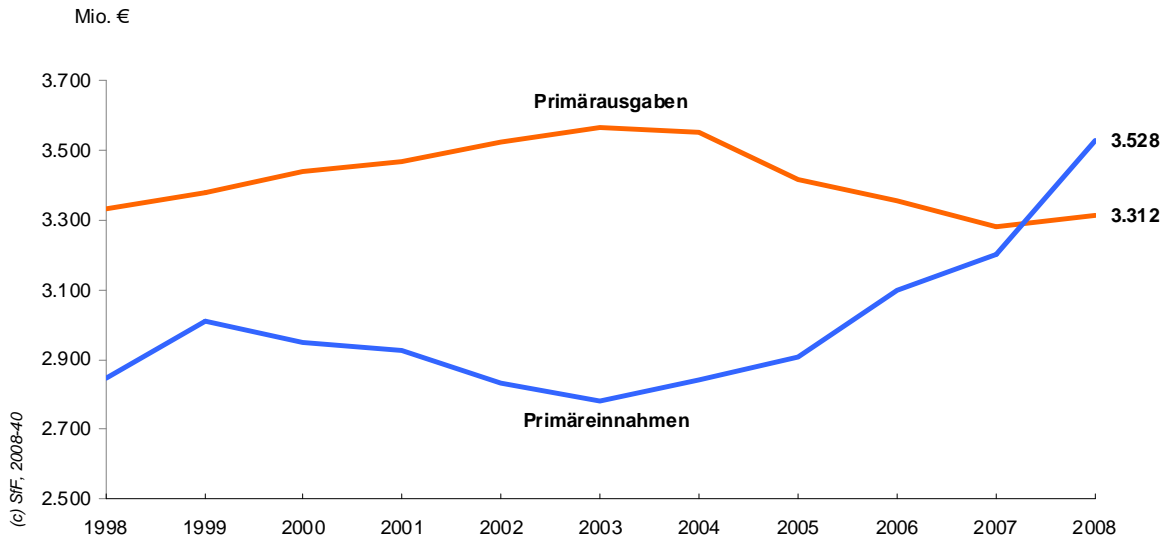


**Einnahmen des Stadtstaates Bremen aus Steuern, LFA und BEZ \***



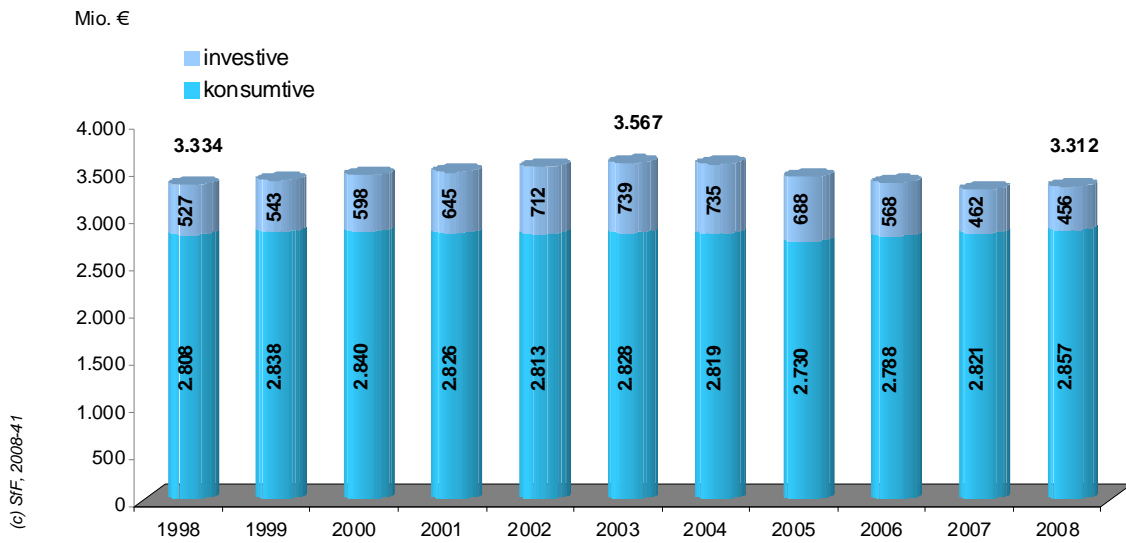
\* bis 2007: IST-Werte, 2008: voraussichtliches IST, ab 2009: Planungswerte

**Primärhaushalt Land und Stadtgemeinde Bremen \***

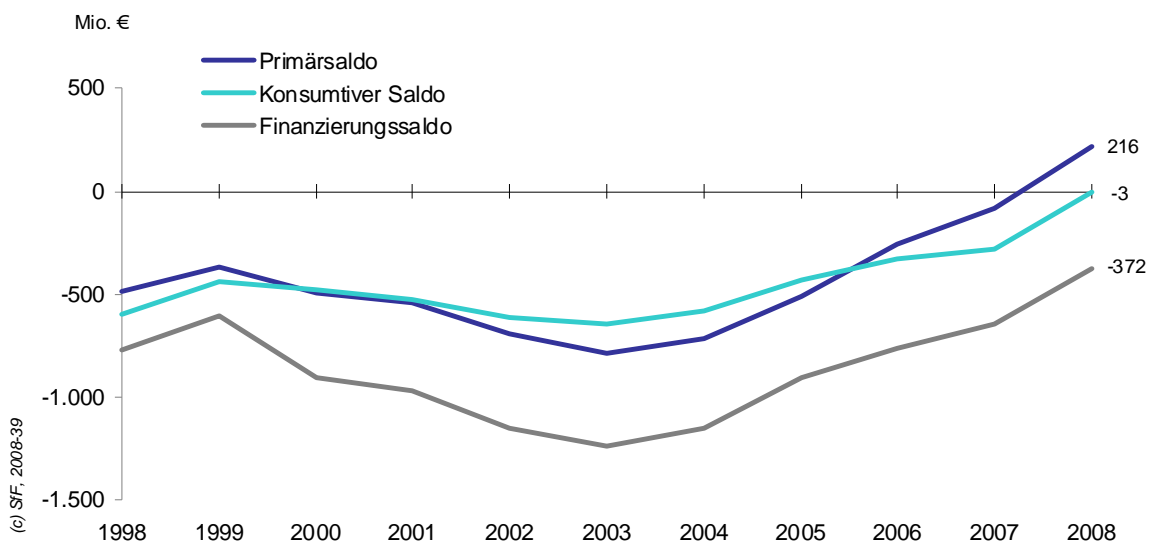


\* ohne Sanierungsbeträge

### Primärausgaben Land und Stadtgemeinde Bremen



### Salden Land und Stadtgemeinde Bremen \*



\* ohne Sanierungsbeträge

**KASSENMÄßIGER HAUSHALTSABLAUF LAND UND STADTGEMEINDE BREMEN**

Anschlag	Januar - Dezember 2008	Veränderung zum			
		Vorjahr	Anschlag		
	Mio. €		%	Mio. €	
<b>BEREINIGTE EINNAHMEN</b>	<b>3279,1</b>	<b>3528,5</b>	<b>326,3</b>	<b>10,2</b>	<b>249,5</b>
Steuerabhängige Einnahmen	2746,4	3016,9	367,5	13,9	270,6
- Steuern	2098,0	2225,8	206,1	10,2	127,7
- Länderfinanzausgleich (LFA)	431,0	559,3	143,0	34,4	128,3
- Bundesergänzungszuweis. (BEZ)	217,3	231,9	18,3	8,6	14,6
Sonstige Einnahmen	532,7	511,6	-41,1	-7,4	-21,1
- Sonstige konsumtive Einnahmen	440,6	424,8	-29,9	-6,6	-15,8
- Sozialleistungseinnahmen	104,0	93,3	-5,6	-5,6	-10,7
- Investive Einnahmen	92,1	86,8	-11,3	-11,5	-5,3
- Vermögensveräußerungen	0,0	0,5	-2,2	-82,3	0,5
nachrichtl.:					
Primäreinnahmen	3279,1	3528,1	328,5	10,3	249,0
<b>BEREINIGTE AUSGABEN</b>	<b>3922,9</b>	<b>3900,8</b>	<b>51,8</b>	<b>1,3</b>	<b>-22,1</b>
Personalausgaben	1081,6	1071,1	17,3	1,6	-10,5
Zinsausgaben	625,9	588,4	22,5	4,0	-37,5
Sozialleistungsausgaben	553,8	586,0	12,9	2,3	32,2
Sonstige konsumtive Ausgaben 1)	1207,7	1199,7	5,2	0,4	-8,0
Investitionsausgaben 2)	453,7	455,5	-6,1	-1,3	1,8
nachrichtl.:					
Primärausgaben	3296,9	3312,4	29,3	0,9	15,4
<b>FINANZIERUNGSSALDO</b>	<b>-643,8</b>	<b>-372,2</b>	<b>274,5</b>	<b>-</b>	<b>271,5</b>
Konsumtiver Finanzierungssaldo	-282,1	-3,5	279,7	-	278,6
Primärsaldo	-17,8	215,7	299,3	-	233,5
<b>KENNZAHLEN (in %)</b>					
Konsumtive Ausgabenzuwachsrate		1,7			
- ohne Zinsausgaben		1,3			
Deckungsquote	83,6	90,5			
Zins-Steuerquote	22,8	19,5			
Zins-Ausgabenquote	16,0	15,1			
Investitionsquote	11,6	11,7			
Primärausgaben pro Einwohner in €	4980	5003			

1) Einschließlich Tilgungsausgaben an Verwaltungen

2) Basis 2007: einschließlich Anschlussinvestitionsprogramm (AIP)