



Freie
Hansestadt
Bremen

INNOVATIONSCAMPUS IM TABAKQUARTIER ZUKUNFT DER ARBEIT BEIM SENATOR FÜR FINANZEN



Der Senator für Finanzen

Dienstbesprechung, 13.4.2022

Warum Innovationscampus?

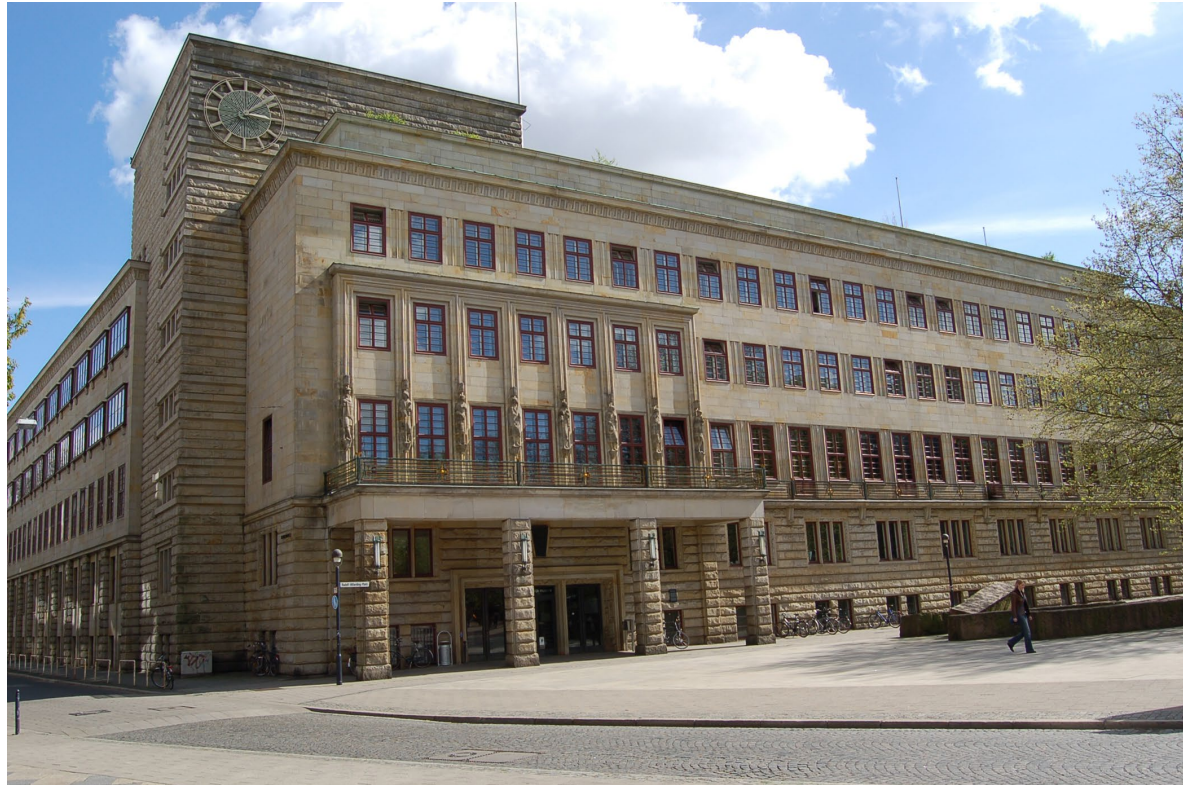


Warum Innovationscampus?

- **SF, insb. die Bereiche Aus- und Fortbildung, die Hochschule für öffentliche Verwaltung und mehrere Abteilungen hat ungelöste RaumMEHRBedarfe**
- **Dataport hat RaumMEHRBedarf**
- **Eine gezielte, gemeinsame Anmietung von Räumen ermöglicht:**
 - **inhaltlichen Austausch zwischen Ausbildung, Fortbildung, Verwaltungsorganisation, Digitalisierung und IT-Dienstleistung**
 - **führt zu neuen Ideen und dringend benötigten Innovationen für den bremischen öffentlichen Dienst**
 - **ermöglicht wirtschaftliche Synergien**
- **Ansiedlung im Tabakquartier:**
 - **bewusster Austausch mit Start-Ups (nicht nur IT!), Kultur (freischaffende Künstler*innen, Theater, Philharmonie)**
 - **bewusster Beitrag zur Stadtentwicklung (neuer Stadtteil, inkl. attraktivem Wohngebiet)**
 - **wirtschaftlich günstig**

Wo arbeiten wir in fünf Jahren?

Wo arbeiten wir in fünf Jahren?



Wo arbeiten wir in fünf Jahren?



Wo arbeiten wir in fünf Jahren?



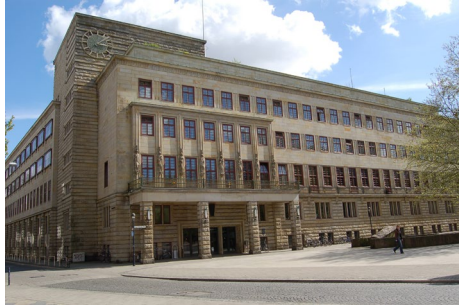
Wo arbeiten wir in fünf Jahren?



Wo arbeiten wir in fünf Jahren?



5 in 5!



Welche Konsequenzen hat das?

- Wir werden bei SF sehr moderne Arbeitsplätze haben – an allen Standorten!
- Wir werden bei SF sehr unterschiedliche ArbeitsZEITmodelle haben!
- Die Hausleitung erwartet dadurch attraktive Arbeitsbedingungen zum Halten und zur Gewinnung von dringend benötigtem Personal
- Konsequenzen aus Pandemie – leerstehende Büros – werden berücksichtigt
- Die 1:1-Zuordnung einer Mitarbeiter*in und eines bestimmten Büros wird voraussichtlich nicht mehr der Regelfall sein
- Der schon länger stattfindende, durch die Pandemie beschleunigte „Change“ in der Arbeitswelt wird von SF bewusst und gezielt gestaltet
- Mit jedem „Change“ sind Chancen UND Risiken, Hoffnungen UND Ängste verbunden
- Die konkrete Umsetzung ist Aufgabe aller Führungskräfte im Hause

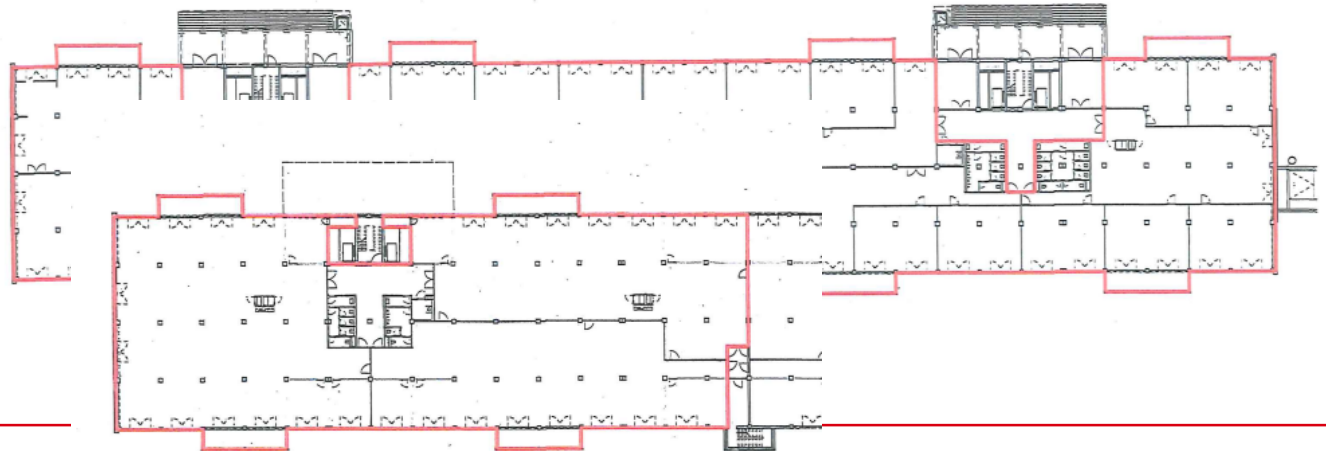
Aufteilung Dataport/SF

Aufteilung ATS2

Frontal	TH TH														TH TH													
4. OG	sf	sf	sf	sf	sf	x	x	sf	sf	sf	sf	sf	sf	sf	dp	dp	dp	dp	dp	dp	dp	x	x	dp	dp	dp	dp	dp
3. OG	sf	sf	sf	sf	sf	x	x	dp	dp	dp	dp	dp	dp	dp	dp	dp	dp	dp	dp	dp	dp	x	x	dp	dp	dp	dp	dp
2. OG	sf	sf	sf	sf	sf	x	x	sf	sf	sf	dp	dp	dp	dp	dp	dp	dp	dp	dp	dp	dp	x	x	dp	dp	dp	dp	dp
1. OG	sf	sf	sf	sf	sf	x	x	sf	sf	sf	sf	sf	sf	sf	dp	dp	dp	dp	dp	dp	dp	x	x	dp	dp	dp	dp	dp
EG	sf	sf	sf	sf	sf	x	x	sf	sf	sf	sf	sf	sf	sf	sf	sf	sf	sf	sf	sf	sf	x	x	sf	sf	sf	sf	sf
UG	sf	sf	sf	sf	sf	x	x	sf	sf	sf	sf	sf	sf	sf	dp	dp	dp	dp	dp	dp	dp	x	x	dp	dp	dp	dp	dp

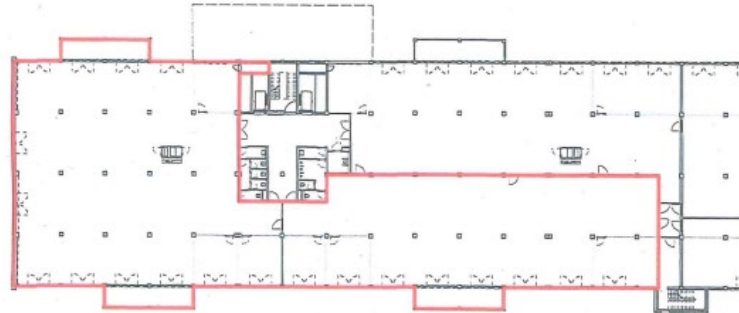
Welche Umzüge stehen an?

- Der Bereich A&F bezieht die Doventorscontrescarpe, das Erdgeschoss und die 1. Etage im Tabakquartier. Der Standort Utbremer Straße wird abgemietet (A&F = Hochschule für öffentliche Verwaltung, Aus- und Fortbildungszentrum, Verwaltungsschule, Verwaltung, Ref. 33)
- Das AFZ wird im Tabakquartier angesiedelt



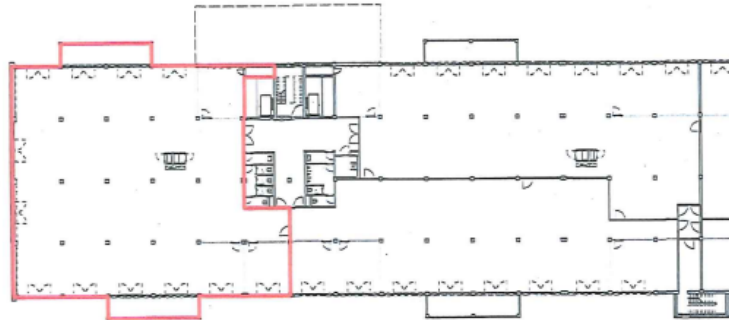
Welche Umzüge stehen an?

- Die NoA zieht in den 2. Stock Tabakquartier (bzw. Schulungsräume im EG)



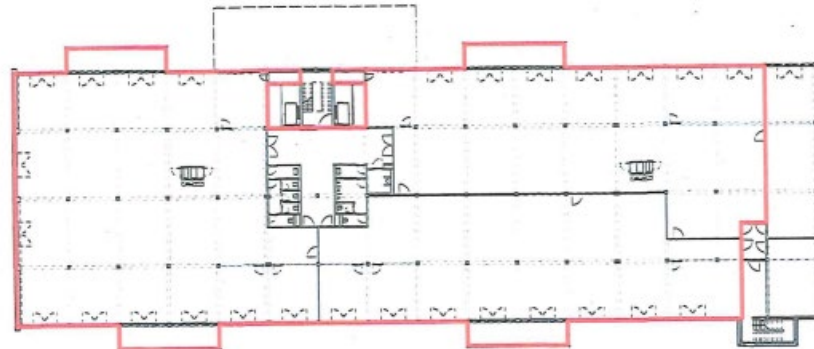
Welche Umzüge stehen an?

- Das Referat 34 zieht in den 3. Stock



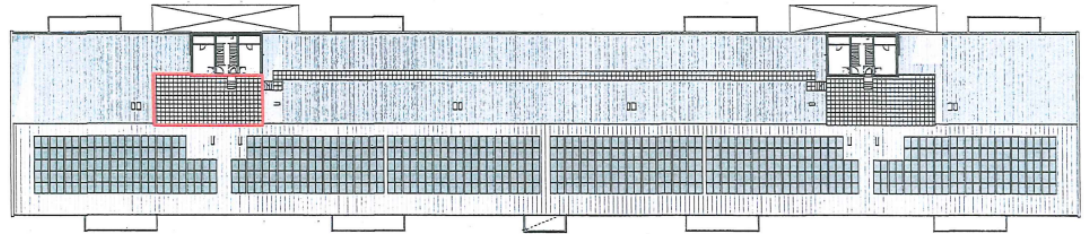
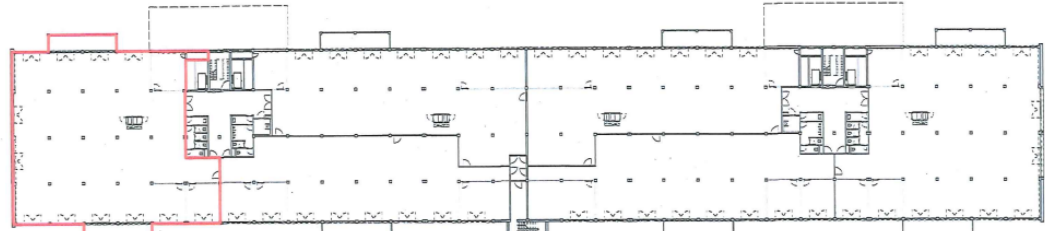
Welche Umzüge stehen an?

- Die Abteilung 4 zieht in den 4. Stock



Welche Umzüge stehen an?

- Das Haus SF erhält 1400 qm für „Co-Working Space“
- Genaue Aufteilung wird noch festgelegt



Welche Umzüge stehen an?

- SF mietet alle „Außenstandorte“ ab, u.a. IT-Garage, Utbremer Straße, ...
- Interne Umzüge im HdR sind noch festzulegen
- Grundsatz: Alle Gebäude für alle Einheiten erreichbar!



P.S. Erreichbarkeit

63

Warturmer Heerstr.

GVZ

	Montag bis Freitag	Samstag	Sonntag*
4	40z		
5	10 15: 20: 26 31 36 41: 56	26: 31z	
6	11 26 41 56		
7	11 26 41 56		
8	11 26 41 56		
9	26 56		
10	26 56		
11	26 56		
12	11 26 41 56		
13	11 21: 26 31z: 41 56	26z	
14	11 26 41 56		
15	11 26 41 56		
16	11 26 41 56		
17	11 26 41 56		
18	26 56		
19	35		
20	05 35		
21	05 35 36z: 49		34z
22	05 35		
23	05		
24			
25			
26			
27			
28			
29			
30			
31			
32			
33			
34			
35			
36			
37			
38			
39			
40			
41			
42			

Gültig ab: 03.01.2022 - Änderungen vorbehalten

* Gilt auch an Feiertagen

Hinweis: In den Sommerferien fahren viele Linien nach Ferienfahrplan und Heiligabend/Silvester nach Sonderfahrplan

z bis Ludwig-Erhard-Str.

Ablahfen in Echtzeit

51.12.2021 0072450 1710

VBN-24b-Serviceaccount:
0421/596059

Partner im VBN

24

Huder Str.

Rabblinghausen

	Montag bis Freitag	Samstag	Sonntag/Feiertag
4			
5	13 33 53	12 32 52	
6	13 29 36 44 51 59	12 32 52	
7	06 14 21 29 36 44 51 59	12 32 52	16 46
8	06 14 21 29 36 44 53	12 32 52	16 46
9	03 13 23 33 43 53	12 32 52	16 46
10	03 13 23 33 43 53	02 12 22 32 42 52 14 34 54	
11	03 13 23 33 43 53	02 12 22 32 42 52 14 34 54	
12	03 13 23 33 43 54	02 12 22 32 42 52 14 34 54	
13	04 14 24 34 44 54	02 12 22 32 42 52 14 34 54	
14	04 14 24 34 44 54	02 12 22 32 42 52 14 34 54	
15	04 07 14 24 34 44 52	02 12 22 32 42 52 14 34 54	
16	00 07 15 22 30 37 45 52	02 12 22 32 42 52 14 34 54	
17	00 07 15 22 30 37 45 52	02 12 22 32 42 52 14 34 54	
18	00 07 15 22 30 37 45 50	02 12 22 32 42 52 14 34 54	
19	00 10 20 30 40 50	02 12 22 32 42 53 12 32 52	
20	00 10 20 30 40 54	13 33 53	12 32 52
21	14 34 54	13 33 53	12 32 52
22	14 34 54	13 33 53	12 32 52
23	14 34 54	13 33 53	12 32 52
24	14 34 54	13 33 53	12 32 52
25			
26			
27			
28			
29			
30			
31			
32			
33			
34			
35			
36			
37			
38			
39			
40			
41			
42			

Gültig ab: 09.10.2021 - Änderungen vorbehalten

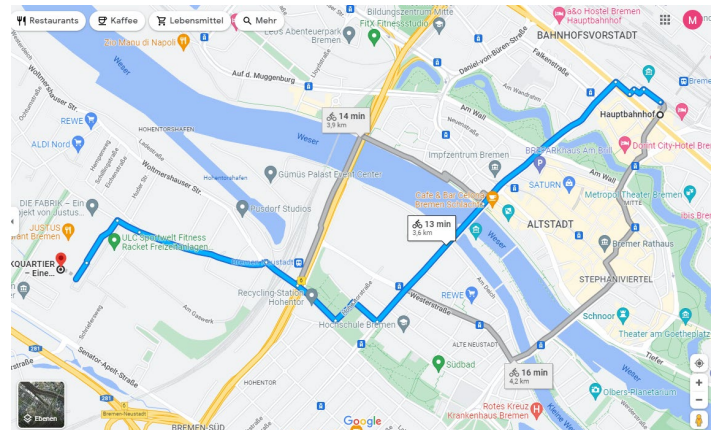
Hinweis: In den Sommerferien fahren viele Linien nach Ferienfahrplan und Heiligabend/Silvester nach Sonderfahrplan

Ablahfen in Echtzeit

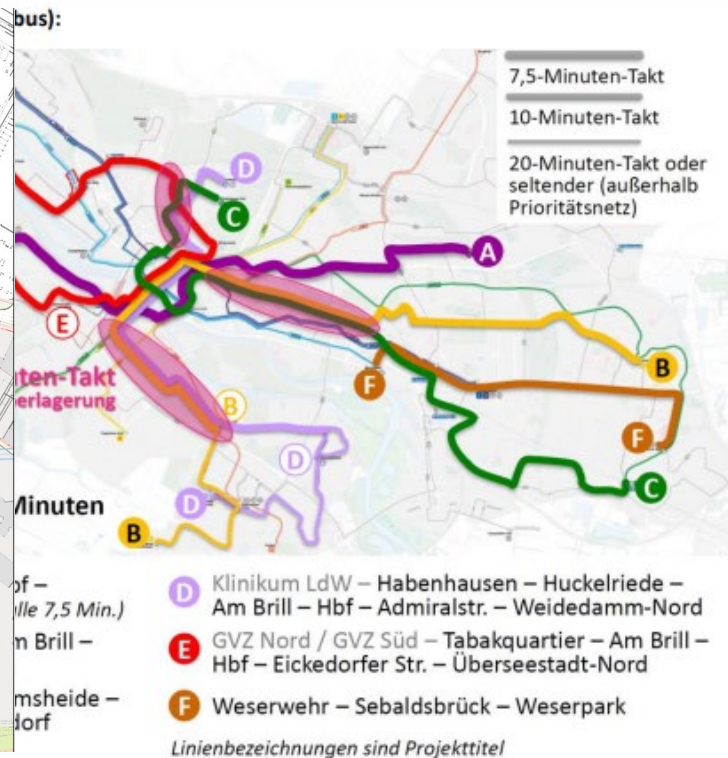
01.09.2021 0070901 171

VBN-24b-Serviceaccount:
0421/596059

Partner im VBN



P.S. Erreichbarkeit (zukünftig)



- **Ab sofort: Einrichtung der Arbeitsgruppe Gesamtorganisation Umzugsmanagement in den ATS2 (Leitung Q, Dienststellenleitung, 3, 4, Q101, Q100 (IT), GPR)**
2 Unterarbeitsgruppen:
 - **Innovationscampus im Tabakquartier (Leitung 3, A&F, Gesamt-SF, Beteiligung nach DV Beschäftigtenbeteiligung, u.a. PR, FB, SB), inkl. Co-Working-Space für Gesamt-SF-**
 - **Umzug Abteilung 4 (Leitung 4, Beteiligung nach DV Beschäftigtenbeteiligung, u.a. PR, FB, SB)**
- **Bis 30.6.2022: Detailplanung abschließen**
- **(geplant) April 2023: Dataport bezieht seine Hälfte**
- **(geplant) Juli 2023: Beginn Einzug ins Tabakquartier**
- **(zu planen) Folgeumzüge Utbremer Straße, Doventorscontrescarpe, Haus des Reichs**



Anderer Platz – Neue Arbeitsformen – Innovative Ideen!