

In medias res

Betrieb eines bundesweiten Standards –
Erfahrungen, Problem, Lösungsansätze

Stefan Marx
Der Senator für Inneres und Sport
Bremen

Betrieb eines bundesweiten Standards

- Erfahrungen
 - Es funktioniert
 - Erweiterungen sind geplant
- Probleme
 - Es ist schwierig
- Lösungsansätze
 - Vereinbarung von gemeinsamen Grundsätzen
 - Festlegung von Rollen und Verantwortlichkeiten

Erfahrungen Einführung OSCI-XMeld

- Die Einführung von OSCI-XMeld war erfolgreich
- Erweiterung zum 1. Juli ist erfolgt
- Neues Release erscheint am 1. November 2007
- Zusätzliche Erweiterungen stehen bevor

Erfahrungen

Was hat es gebracht

- Effizienzsteigerung
- Qualitätssteigerung

Erfahrungen vom Projekt zum geregelten Betrieb

- Projekt OSCI-XMeld endete planmäßig am 31. Dezember 2006
 - Projektarbeit
 - Entwickeln
 - Spontaneität möglich
 - Anzahl der Beteiligten geringer
- Wartung und Pflege seit 1. Januar 2007
 - Warten und Pflegen
 - Bewahren
 - Kontinuität des Betriebs
 - Anzahl der Beteiligten hoch

Erfahrungen

Thesen:

- Stark technisierte und standardisierte Prozess sind abstrakt
- Abstrakte Prozesse steigern den Anspruch an die Sachbearbeitung
- Technisierte und standardisierte Prozesse mit vielen Beteiligten sind regelungsbedürftig
- Regelungen können als Einschränkungen erfahren werden

Probleme

- Vielzahl von Beteiligten
Gesetzgeber, DS-Meld-Gruppe, Hersteller,
Kommunen, Clearingsstellen- und
Intermediärsbetreiber
- Wer hat welche Rolle, Aufgabe, Verantwortung
- Technisch / organisatorische Komplexität
Infrastruktur DVDV, Intermediäre, Clearingstellen
- Viele Betroffene und weit reichende Effekte bei einer
Änderung im Gesamtsystem

Vom Projekt zum geregelten Betrieb

Auftrag:

- Der AK I bittet die Projektleitung und die OSCI-Leitstelle, ein Konzept für die Voraussetzungen und das Verfahren bei Änderungs- und Ergänzungsbedarfen zum Standard OSCI-XMeld zu erarbeiten und bis zur Herbst-Sitzung vorzulegen

Lösungsansätze

- Releasenotes

<http://www1.osci.de/sixcms/detail.php?gsid=bremen02.c.1628.de>

- Betriebskonzept

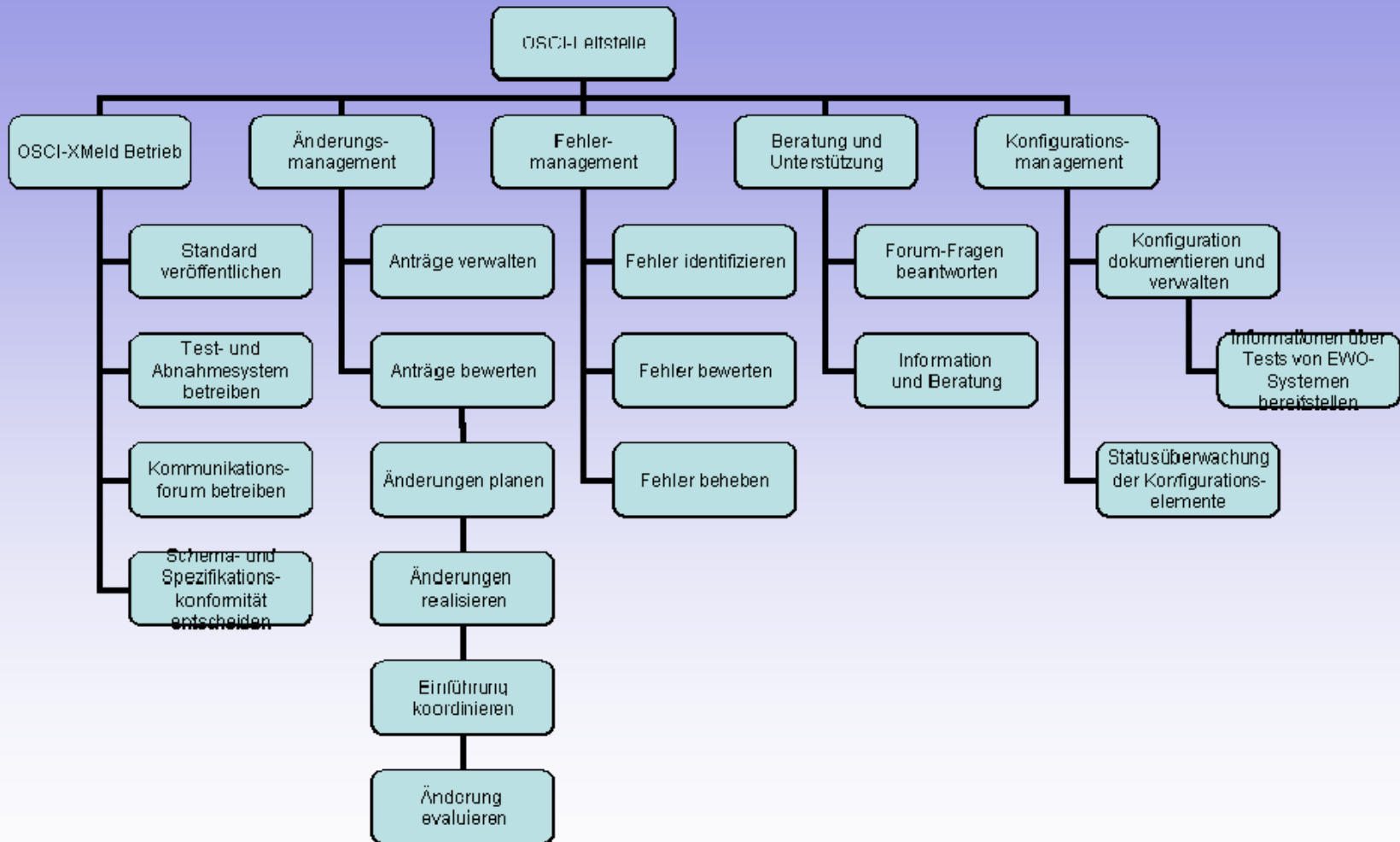
Betriebskonzept

- Prinzipien-Papier
- Regelungen auf hoher Abstraktionsebene
 - Grundsätzliche Festlegungen zum Wesen von OSCI-XML
 - Klärung der Verantwortlichkeiten
 - generelle Aussagen zur Organisation von Wartung und Pflege
 - Beschreibung der Aufgabenfelder
 - Geringe Eindringtiefe

Grundsätze

- Die *“Projektgruppe Meldewesen”* und die OSCI-Leitstelle sorgen für die koordinierte und standardkonforme Umsetzung von Änderungen und Erweiterungen des Standards
- Die Projektgruppe Meldewesen klärt und entscheidet rechtliche und organisatorische Fragen im Zusammenhang mit der Entwicklung von OSCIXMeld.
- Die OSCI Leitstelle koordiniert die Weiterentwicklung des Standards nach den Vorgaben des AK I. Sie ist verantwortlich für Pflege und Betrieb des Standards
- Meldebehörden verwenden für die Kommunikation untereinander und mit Dritten ausschließlich OSCIXMeld als Standard für die Datenübermittlung

Aufgabenfelder der OSCI-Leitstelle im Zusammenhang mit XMeld



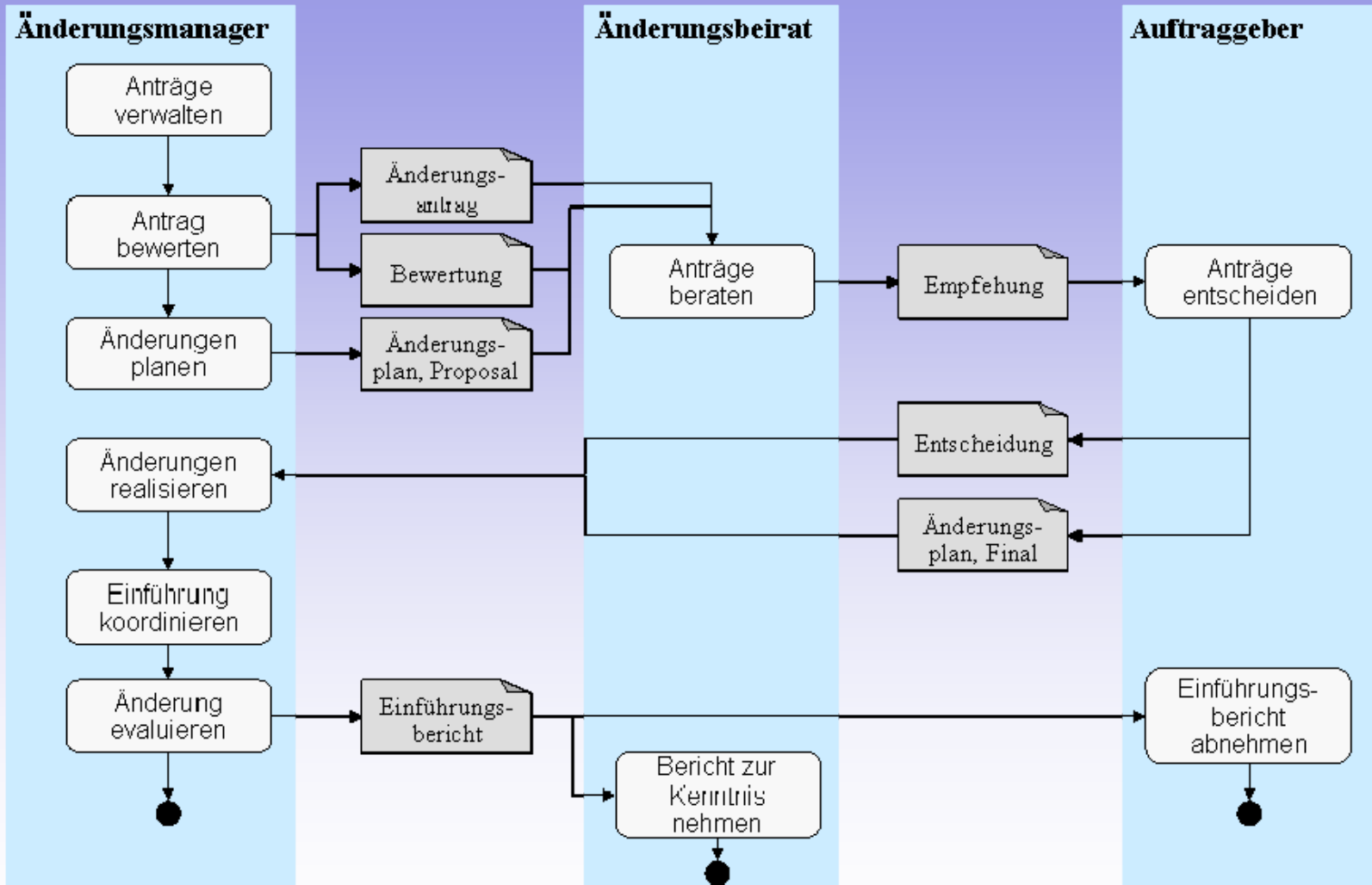
Betrieb

- Wie wird ein Standard betrieben?
 - Betreiben ist einfach
 - Standard veröffentlichen (Bundesanzeiger)
 - Informationen anbieten und verteilen (www.osci.de/meldewesen)
 - Sicherstellen einer einheitlichen Testumgebung
 - Unterstützung leisten

Organisation des Betriebes

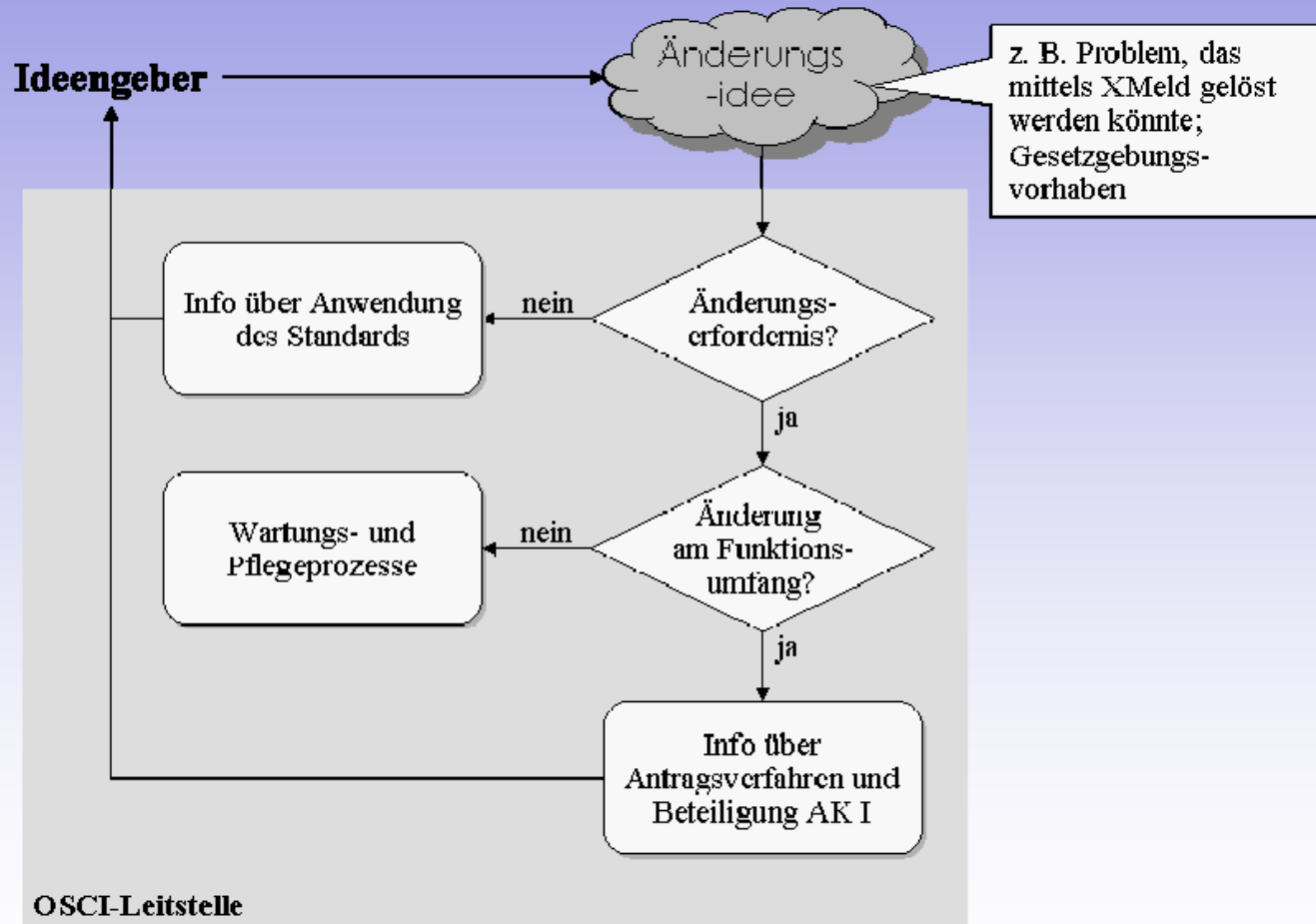
- Wer hat welche Rolle / Aufgabe / Verantwortung
- Änderungsmanagement
- Beratung und Unterstützung
- Fehlermanagement
- Konfigurationsmanagement

Änderungsmanagement



Änderungsmanagement

Bewerten durch die OSCI-Leitstelle



Fehlermanagement

- Was ist ein Fehler?
Ungesetzlicher Zustand \leftrightarrow ungeeignete Umsetzung von Normen, Rahmenbedingungen oder Voraussetzungen
- Wie wird auf Fehler reagiert?
 - Nicht schemakonform
 - nicht spezifikationskonform
- Fehler werden im Änderungsmanagement behoben

Das Dilemma

Der geordnete Betrieb des Standards verhindert kurzfristige Veränderungen

Regelungen schränken ein, geben aber Sicherheit

Regelungen können als bürokratische Abschreckung wahrgenommen werden

Ende

Haben Sie

Fragen, Anmerkungen, Kritik?