

# Haushaltsporträt 2006 / 2007

Impressum:

Der Senator für Finanzen  
Presse & Öffentlichkeitsarbeit  
Rudolf-Hilferding-Platz 1  
28195 Bremen  
Telefon: (0421) 361-4072  
Fax: (0421) 361- 2965  
e-Mail: [office@finanzen.bremen.de](mailto:office@finanzen.bremen.de)  
<http://www.bremen.de/finanzsenator>

Fachliche Informationen zu dieser Veröffentlichung:

Referat 20, C. Wessels  
Telefon: (0421) 361-6155  
Fax: (0421) 363-4036  
e-Mail: [carsten.wessels@finanzen.bremen.de](mailto:carsten.wessels@finanzen.bremen.de)

erschienen im Juni 2006

## Inhaltsverzeichnis / Kurzkomentierung

### Seite 4/5: **Bilanz der bremischen Haushalte – Einnahme- und Ausgabearten (2006/07)**

Die Gegenüberstellung der Einnahme- und Ausgabearten führt 2006 zu einem Finanzierungsdefizit der Haushalte des Landes und der Stadtgemeinde Bremen von 950 Mio. €. Durch Einnahmezuwächse und durch eine weitere Reduzierung der Primärausgaben (- 20 Mio. €), die einen Teil des Eigenbeitrags Bremens zur Überwindung der extremen Haushaltsnotlage darstellt, sinkt die Finanzierungslücke im zweiten Aufstellungsjahr trotz deutlich steigender Zinsausgaben um 56 Mio. € auf 894 Mio. € (Defizitquote Land und Stadtgemeinde: 21,8 %).

### Seite 6: **Konsumtive Ausgaben nach Ressorts (2006/07)**

Knapp 47 % der Nettoausgaben für laufende Zwecke entfallen in beiden Jahren des Doppelhaushaltes 2006/2007 allein auf die Produktpläne "Soziales" und „Bildung“. Mit vier weiteren Bereichen („Allgemeine Finanzen“, „Bau, Umwelt und Verkehr“, Hochschulen und Forschung“, „Inneres“) steigt dieser Anteil auf über 82 %.

### Seite 7: **Investive Ausgaben nach Ressorts (2006/07)**

Rund 37 % der Nettoinvestitionen werden im Anschlussinvestitionsprogramm (AIP) ausgewiesen. Auch nach Reduzierung der investiven Ansätze (2006/2007: - 35 Mio. €) konzentrieren sich über vier Fünftel der Nettoausgaben auf das AIP und die fünf investitionsintensivsten Produktpläne.

### Seite 8: **Entwicklung der Bereinigten Einnahmen nach Arten (1980 – 2009)**

Trotz verbesserter Steuereinnahme-Erwartungen werden die Bereinigten Einnahmen des Landes und der Stadtgemeinde – annähernd ohne Veräußerungserlöse – weder in den Aufstellungsjahren noch in den Restjahren des Finanzplan-Zeitraumes den bisherigen Höchststand (1999; ohne Sanierungsbeträge) erreichen.

### **Entwicklung der Bereinigten Ausgaben nach Arten (1980 – 2009)**

Die bereits langfristige Drosselung der konsumtiven Primärausgaben wird 2006/2007 und in den Folgejahren konsequent fortgesetzt. Die Zinsausgaben übersteigen 2006 voraussichtlich erstmals wieder die Aufwendungen für Investitionen und für Sozialleistungen.

### Seite 9: **Entwicklung der konsumtiven Primärausgaben (1993 – 2009)**

Die konsumtiven Primärausgaben des Stadtstaates Bremen erreichen im Doppelhaushalt 103 % (2006 und 2007) des Niveaus vor Beginn der Haushaltssanierung (1993). Der Entwicklungsunterschied zu den (West-) Ländern (und ihren Gemeinden) fällt inzwischen beträchtlich aus.

### **Entwicklung der Investitionsquoten (1980 – 2009)**

Nach kurzzeitiger deutlicher Überschreitung sinkt die Investitionsquote der bremischen Haushalte – u. U. schon in der Laufzeit des Doppelhaushaltes 2006/2007 – wieder unter das Vergleichsniveau der Länder und Gemeinden des alten Bundesgebietes.

### Seite 10: **Entwicklung des konsumtiven und investiven Finanzierungssaldos (1995 – 2009)**

Im Jahr 2007 kann das Finanzierungsdefizit des Stadtstaates erstmals wieder unter die 1 Mrd. €-Grenze fallen. Ab 2008 unterschreitet das konsumtive Defizit (Maßstab der Verfassungskonformität) – wie bereits 2005 - die Nettoinvestitionen.

### **Anwendung der Maastrichtkriterien auf Bremen (1980 – 2009)**

Als Land in extremer Haushaltsnotlage ist Bremen – auch im Finanzplan-Zeitraum - aus eigener Kraft nicht in der Lage, seinen (rechnerisch ermittelten) Anteil an der Einhaltung der für Gesamtdeutschland geltenden Maastrichtkriterien zu erbringen.

### Seite 11: **Zinsausgaben und Schuldenstand (1980 – 2009)**

Mit schrittweiser Reduzierung der Sanierungszahlungen ab 2001 und deren vollständigem Wegfall ab 2005 weist der Schuldenstand der Freien Hansestadt Bremen wieder steigende Tendenz auf, weil die Finanzierungslücke der Haushalte – insbesondere aufgrund der unbefriedigenden Einnahmeentwicklung und aufgrund der hohen Zinslasten des Landes – nicht im erforderlichen Maße geschlossen werden konnte.

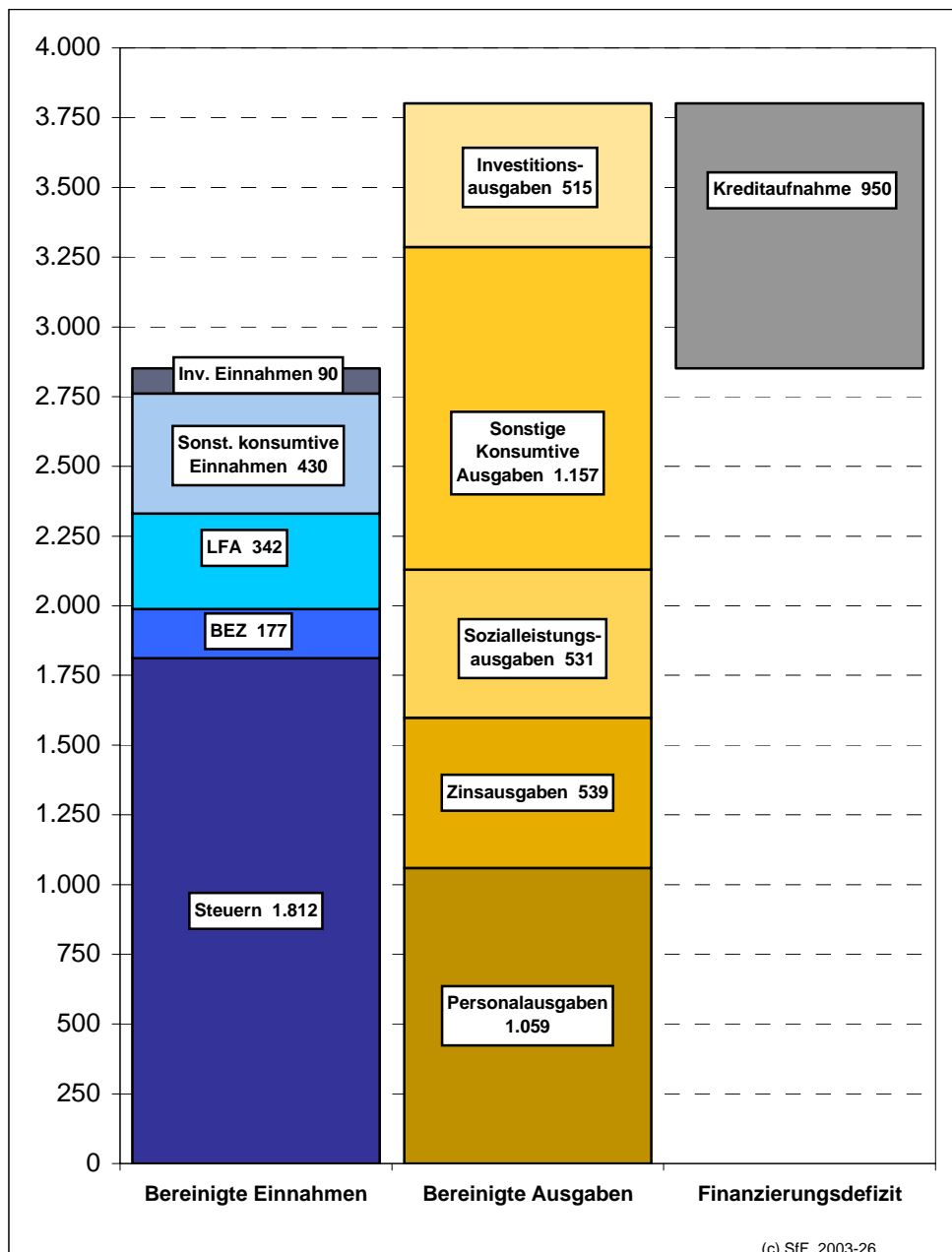
### **Quoten des bremischen Haushalts (1990 – 2009)**

Die Effekte der von Bremen leistbaren Eigenbeiträge zur Haushaltssanierung spiegeln sich in deutlichen Verbesserungen der Deckungsquoten wider. Aufgrund der bestehenden Verschuldungssituation ist eine Drosselung des Anstiegs der Zins-Steuer-Quote ohne externe Hilfen allerdings nicht realisierbar.

### Seite 12: **Grundtabelle: Bremischer Haushalt nach Produktplänen 2006**

### Seite 13: **Grundtabelle: Bremischer Haushalt nach Produktplänen 2007**

**Abb. 1: Bilanz der bremischen Haushalte 2006**  
 (Land und Stadtgemeinde Bremen; in Mio. €)



**Abb. 2: Bilanz der bremischen Haushalte 2007**  
 (Land und Stadtgemeinde Bremen; in Mio. €)

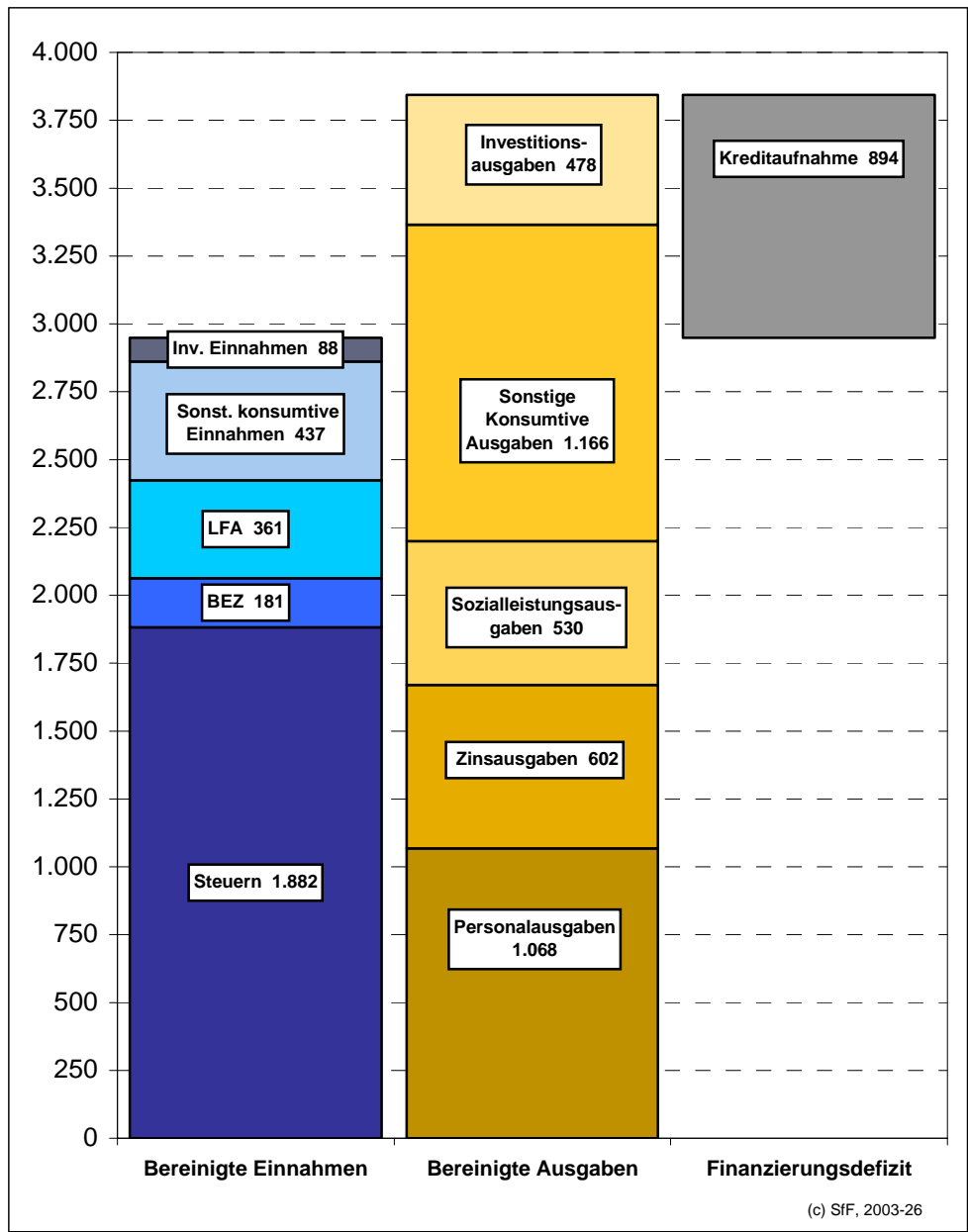
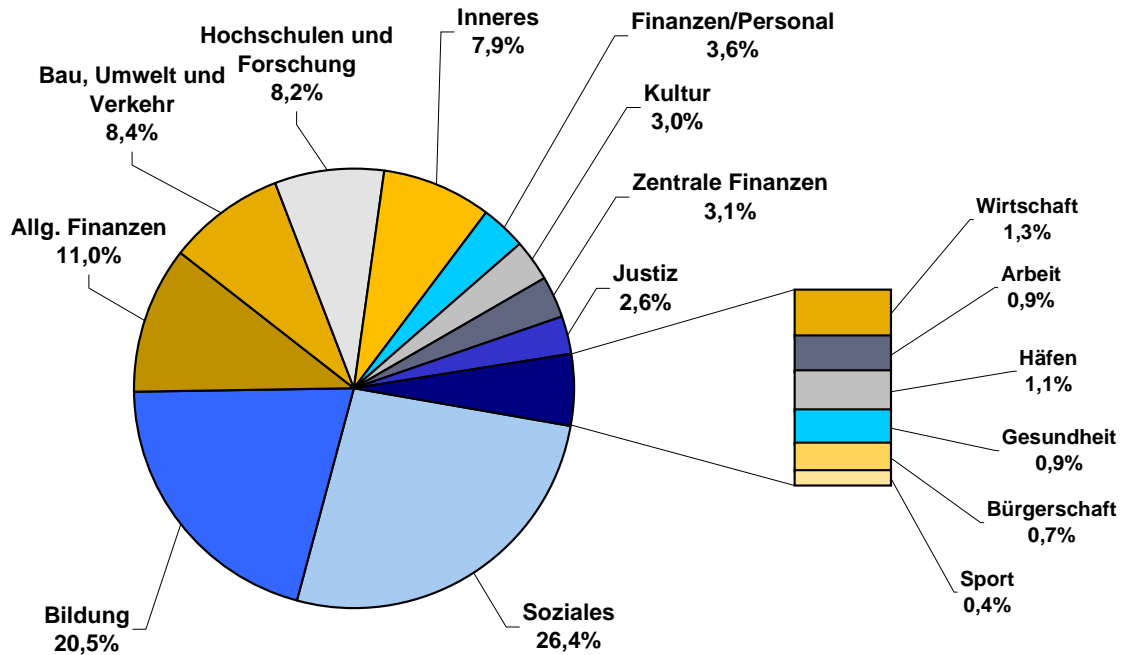


Abb. 3: Konsumtiver Saldo 2006 / 07  
 (Land und Stadtgemeinde Bremen)

**2006**

Der konsumtive Saldo (ohne Steuereinnahmen, Zinsausgaben etc.) beträgt 2.317 Mio. €  
 Die Produktpläne sind daran prozentual wie folgt beteiligt:



**2007**

Der konsumtive Saldo (ohne Steuereinnahmen, Zinsausgaben etc.) beträgt 2.327 Mio. €  
 Die Produktpläne sind daran prozentual wie folgt beteiligt:

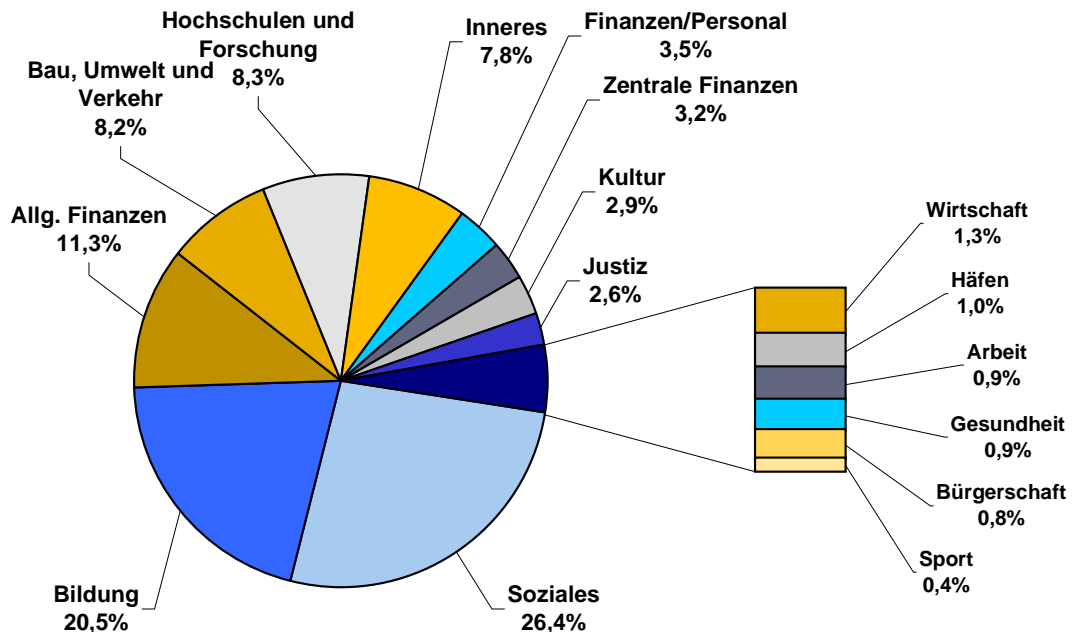
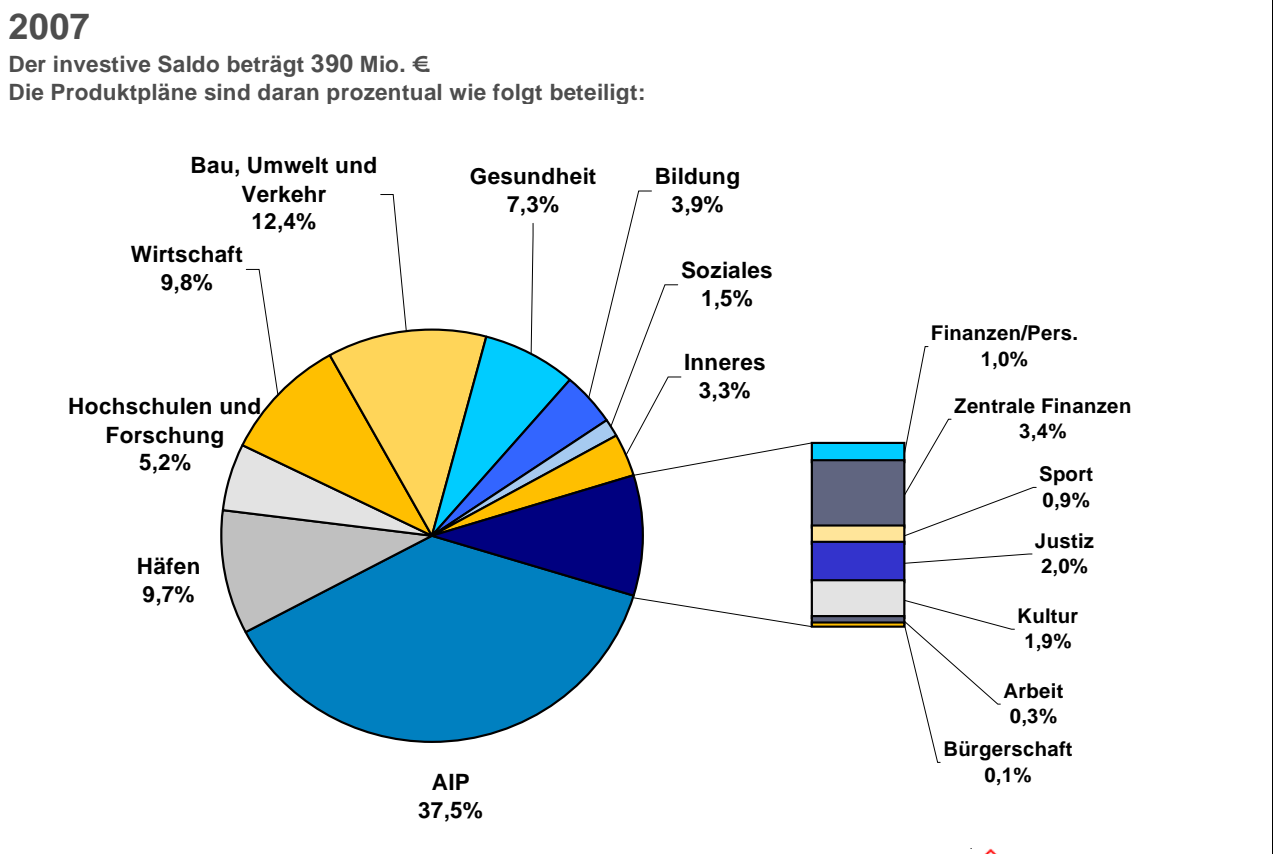
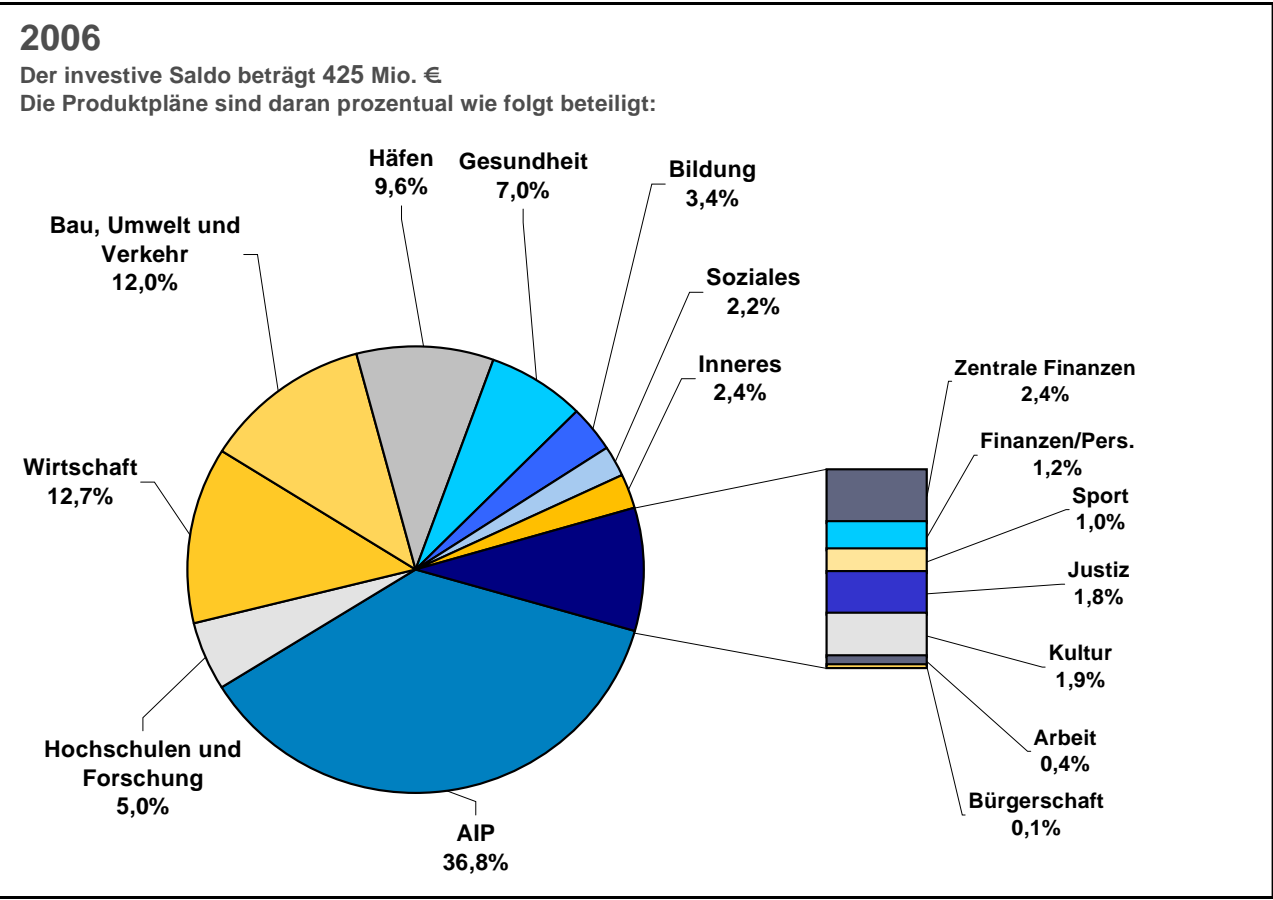
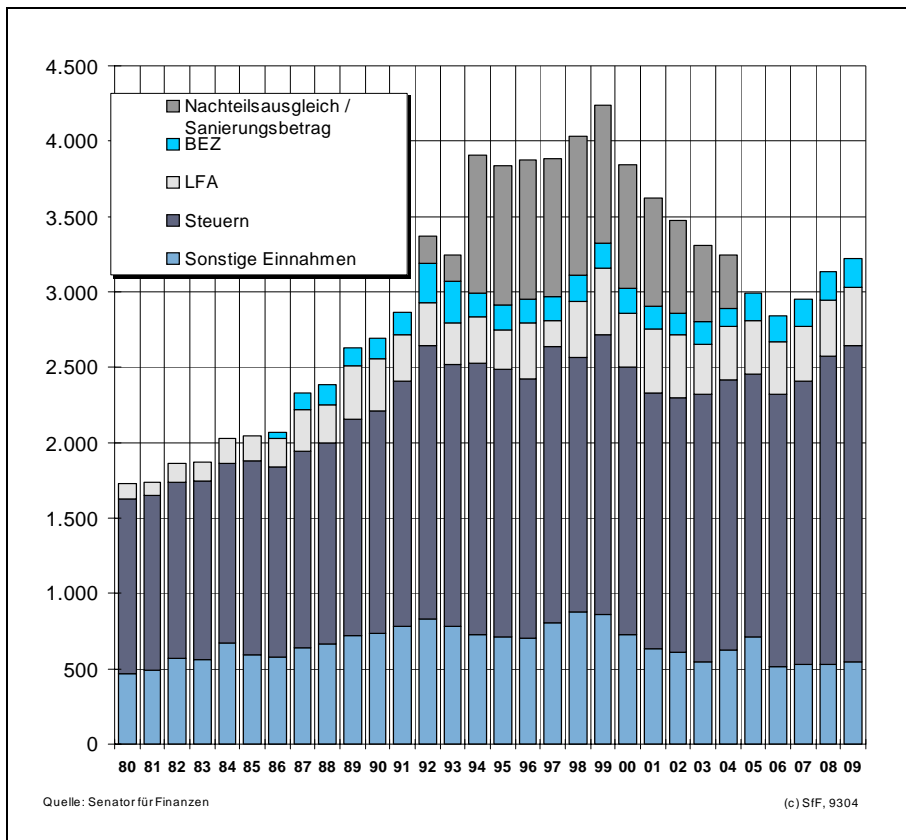


Abb. 4: Investiver Saldo 2006 / 07  
 (Land und Stadtgemeinde Bremen)

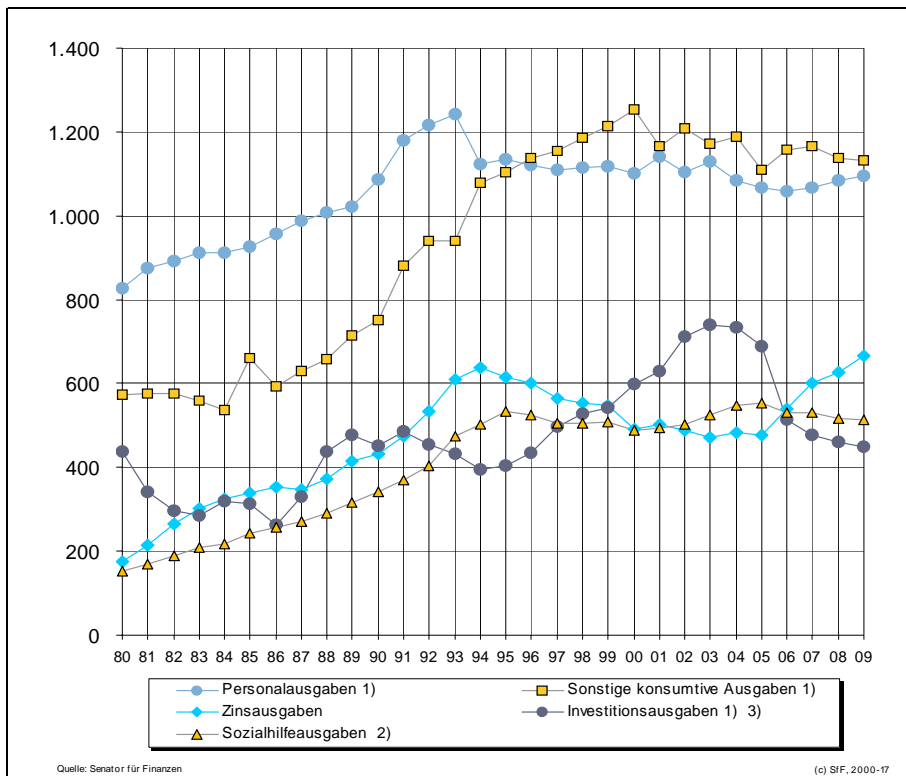


**Abb. 5: Entwicklung der Bereinigten Einnahmen in Bremen nach Arten 1980 - 2009**  
 (L + G; in Mio. €)



\*) 2006, 2007: Anschlag; ab 2008: Finanzrahmen

**Abb. 6: Entwicklung der Bereinigten Ausgaben in Bremen nach Arten 1980 - 2009**  
 (L + G; in Mio. €)



1) Ab 1992: Verschiebungen aufgrund von Ausgliederungen 2) Keine Werte für 2006f. (Hartz IV) 3) Einschließlich ISP

\*) 2006, 2007: Anschlag; ab 2008: Finanzrahmen 2005/2009



Abb. 7: Entwicklung der konsumtiven Primärausgaben 1993 / 2009 1)  
 (1993 = 100)

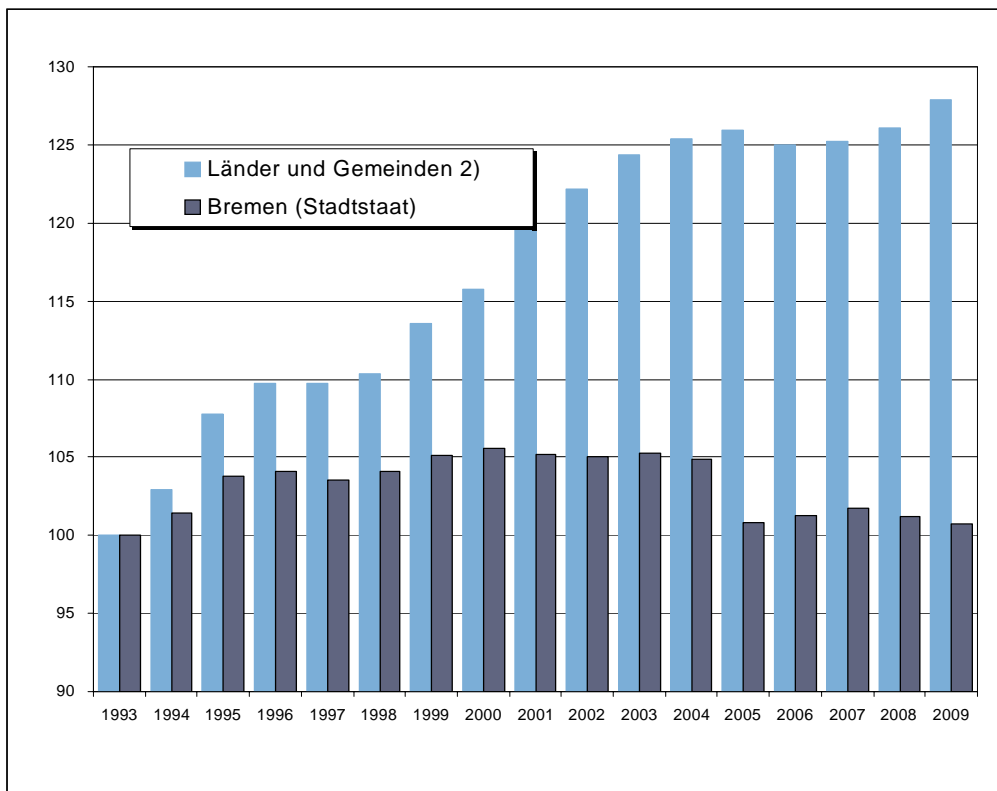
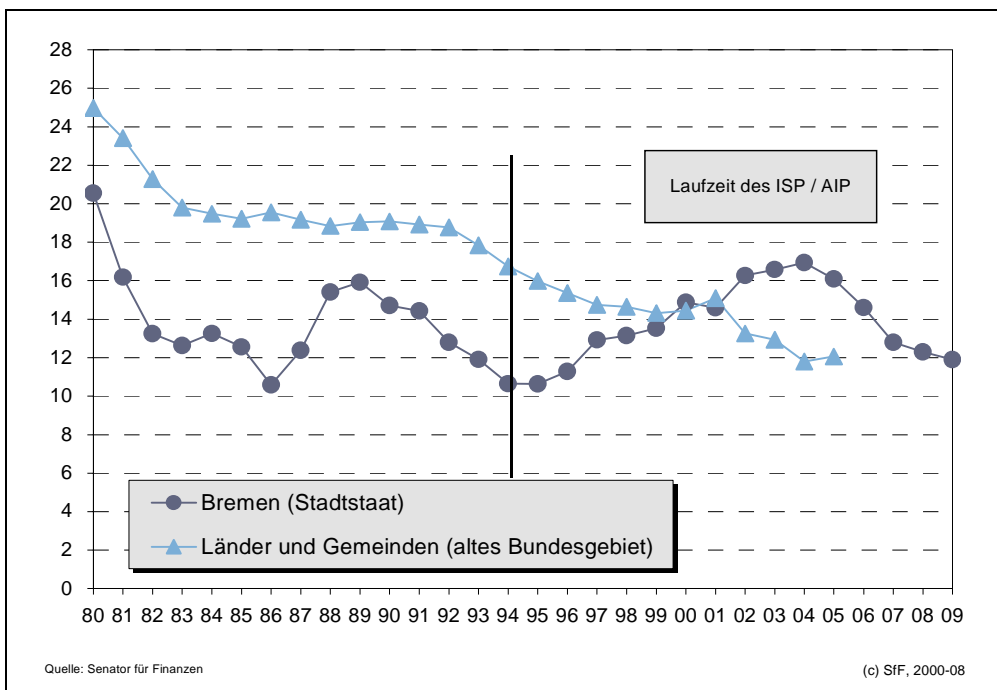


Abb. 8: Investitionsquoten 1980 - 2009 \*)  
 (Bruttoinvestitionen / Bereinigte Ausgaben; in %)

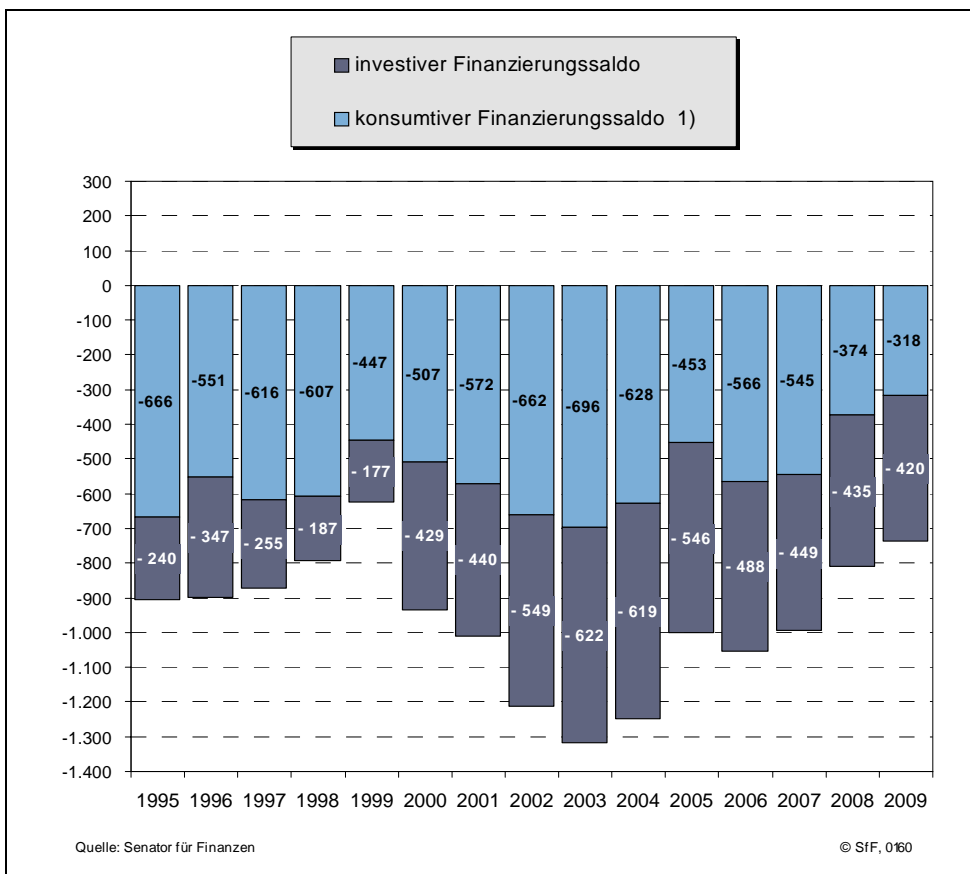


Quelle: Senator für Finanzen

(c) SIF, 2000-08

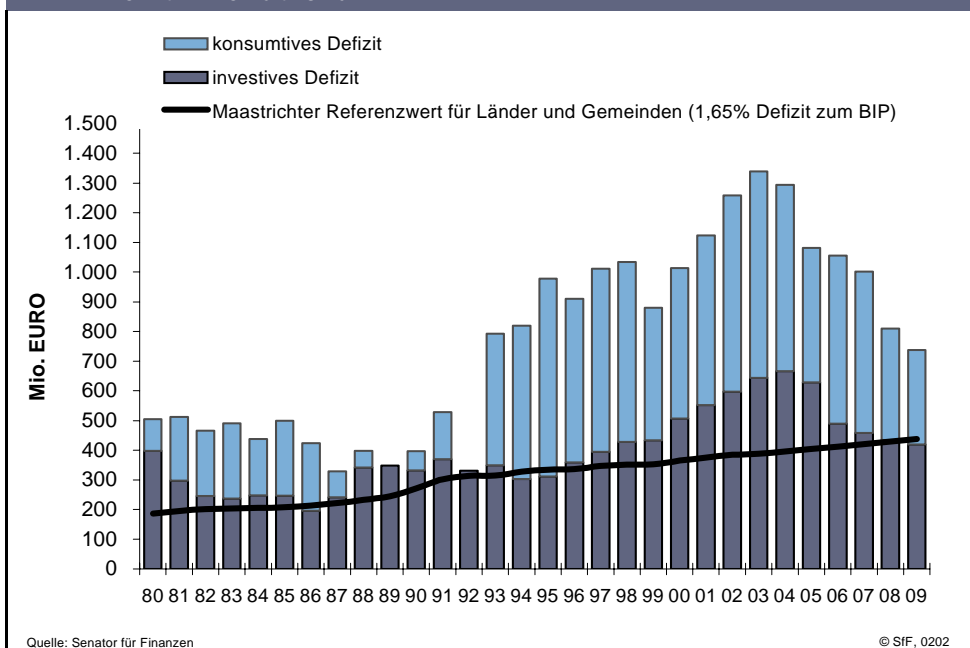
\*) Bremen (Stadtstaat): 1994 - 2005: einschließlich rückwirkender Konsumtiv-Investiv-Korrektur; Länder und Gemeinden ab 2005: Fortschreibung nach eigenen Berechnungen

**Abb. 9: Konsumtive und investive Finanzierungssalden 1995 - 2009**  
 (Stadtstaat Bremen; in Mio EURO)



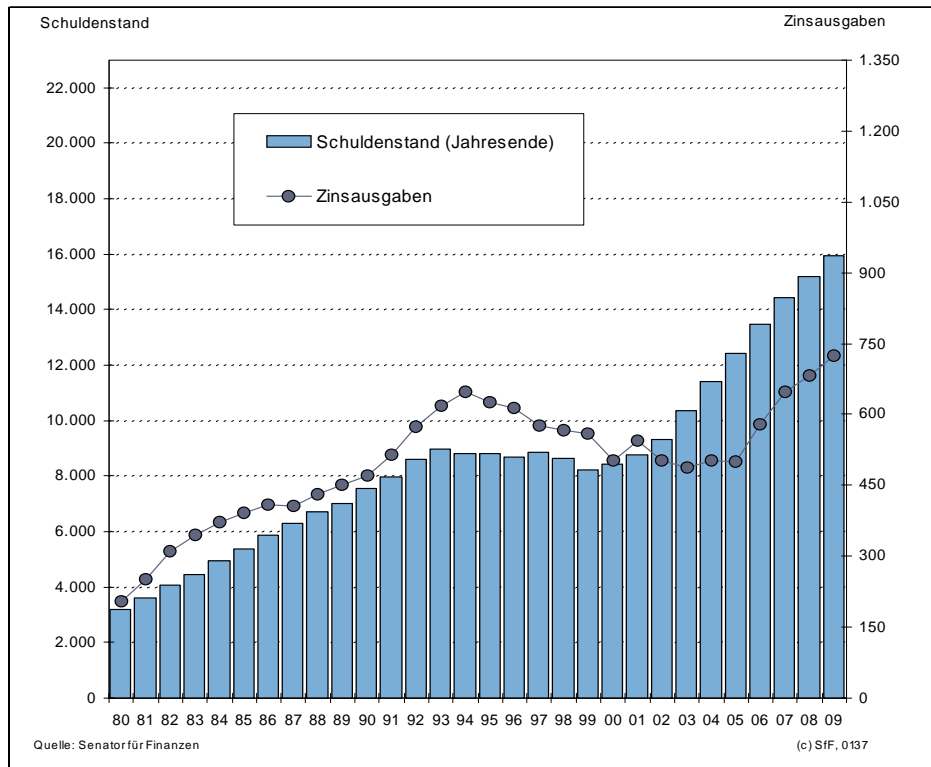
1) bis 2004: ohne Sanierungsbeträge; 2006/2007: Anschlag; ab 2008: Fortschreibung des beschlossenen Finanzrahmens vom 31.03.2006

**Abb. 10: Anwendung der Maastricht-Kriterien auf Bremen 1980 - 2009 \*)**  
 Defizit im Verhältnis zum BIP



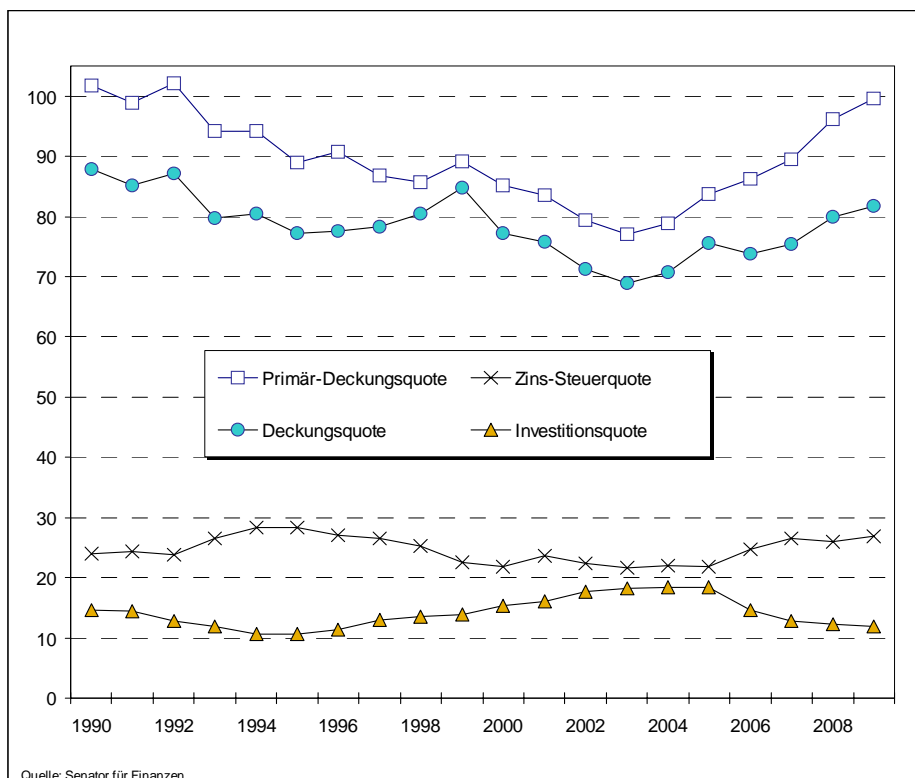
\*) Defizit ohne Sanierungsbeträge und in Annäherung an die Abgrenzung der VGR abzüglich Veräußerung von Beteiligungen (Gru. 133/134)  
 Den Ländern und Gemeinden wurden 55 % des Referenzwert von 3 % Defizit zum BIP zugebilligt  
 Eine Gewichtung innerhalb der Länder wurde nicht vorgenommen.  
 Das nominale BIP wurde ab 2006 um 2 % gesteigert.

Abb. 11: Zinsausgaben und Schuldenstand 1980 - 2009\*)  
 (Stadtstaat Bremen; in Mio. EURO)



\*) Ohne Kassaverstärkungskredite und "Bremer Kapitaldienstfonds"; 2006/2007: Anschlag; ab 2008 Fortschreibung des beschlossenen Finanzrahmens

Abb. 12: Quoten des bremischen Haushalts 1990 - 2009\*)  
 (Stadtstaat Bremen; in %)



\*) 2006/2007: Anschlag; ab 2008: Fortschreibung des beschlossenen Finanzrahmens

**Bremischer Haushalt 2006 nach Produktplänen (Eckwertrelevante Positionen)**  
 (L + G)

| Produktplan                                | Personal-<br>ausgaben | Sonstige<br>konsumtive<br>Ausgaben | Investitions-<br>ausgaben | Bereinigte<br>Gesamtaus-<br>gaben | Bereinigte<br>Gesamtein-<br>nahmen | Netto-<br>Ausgaben |
|--|-----------------------|------------------------------------|---------------------------|-----------------------------------|------------------------------------|--------------------|
|  | Mio. Euro             |                                    |                           |                                   |                                    |                    |
| 01 Bürgerschaft                            | 9.949                 | 6.513                              | 376                       | 16.838                            | 84                                 | 16.754             |
| 02 Rechnungshof                            | 2.632                 | 358                                | 28                        | 3.018                             | 2                                  | 3.016              |
| 03 Senat und Senatskanzlei                 | 4.758                 | 1.376                              | 185                       | 6.320                             | 69                                 | 6.250              |
| 05 Bundes- und Europaangelegenheiten, Entw | 2.750                 | 2.527                              | 7                         | 5.283                             | 266                                | 5.017              |
| 06 Datenschutz                             | 673                   | 88                                 | 3                         | 764                               |                                    | 764                |
| 07 Inneres                                 | 146.858               | 58.762                             | 9.625                     | 215.245                           | 30.314                             | 184.931            |
| 08 Gleichberechtigung der Frau             | 766                   | 271                                | 7                         | 1.044                             | 82                                 | 962                |
| 09 Staatsgerichtshof                       | 39                    | 6                                  |                           | 44                                |                                    | 44                 |
| 11 Justiz                                  | 61.492                | 34.777                             | 7.407                     | 103.676                           | 37.865                             | 65.810             |
| 12 Sport                                   | 1.214                 | 9.116                              | 4.094                     | 14.424                            | 2.176                              | 12.248             |
| 21 Bildung                                 | 287.601               | 180.542                            | 20.773                    | 488.916                           | 21.599                             | 467.316            |
| 22 Kultur                                  | 6.625                 | 63.670                             | 7.750                     | 78.045                            | 4.604                              | 73.441             |
| 24 Hochschulen und Forschung               | 2.261                 | 189.867                            | 29.843                    | 221.970                           | 19.719                             | 202.251            |
| 31 Arbeit                                  | 12.332                | 53.893                             | 1.664                     | 67.889                            | 45.360                             | 22.530             |
| 41 Jugend und Soziales                     | 50.509                | 637.238                            | 9.030                     | 696.777                           | 102.409                            | 594.368            |
| 51 Gesundheit                              | 14.081                | 13.082                             | 28.431                    | 55.595                            | 7.382                              | 48.213             |
| 68 Bau, Umwelt und Verkehr                 | 40.464                | 183.819                            | 81.473                    | 305.757                           | 71.656                             | 234.101            |
| 71 Wirtschaft                              | 5.421                 | 25.246                             | 79.765                    | 110.432                           | 30.110                             | 80.322             |
| 81 Häfen                                   | 7.517                 | 17.036                             | 49.608                    | 74.161                            | 11.723                             | 62.438             |
| 91 Finanzen/Personal                       | 75.491                | 17.244                             | 4.887                     | 97.622                            | 13.702                             | 83.920             |
| 92 Allgemeine Finanzen                     | 322.981               | 20.215                             | 21.795                    | 364.992                           | 99.702                             | 265.290            |
| 93 Zentrale Finanzen                       |                       | 90.733                             | 9.760                     | 100.493                           | 21.250                             | 79.243             |
| 94 ISP / AIP                               | 2.424                 | 81.809                             | 148.413                   | 232.646                           |                                    | 232.646            |
| 95 Stadtreparaturfonds                     |                       |                                    |                           |                                   |                                    |                    |
| <b>Zusammen</b>                            | <b>1.058.839</b>      | <b>1.688.188</b>                   | <b>514.923</b>            | <b>3.261.950</b>                  | <b>520.077</b>                     | <b>2.741.873</b>   |
|  | Anteile in %          |                                    |                           |                                   |                                    |                    |
| 01 Bürgerschaft                            | 0,9                   | 0,4                                | 0,1                       | 0,5                               | 0,0                                | 0,6                |
| 02 Rechnungshof                            | 0,2                   | 0,0                                | 0,0                       | 0,1                               | 0,0                                | 0,1                |
| 03 Senat und Senatskanzlei                 | 0,4                   | 0,1                                | 0,0                       | 0,2                               | 0,0                                | 0,2                |
| 05 Bundes- und Europaangelegenheiten, Entw | 0,3                   | 0,1                                | 0,0                       | 0,2                               | 0,1                                | 0,2                |
| 06 Datenschutz                             | 0,1                   | 0,0                                | 0,0                       | 0,0                               | 0,0                                | 0,0                |
| 07 Inneres                                 | 13,9                  | 3,5                                | 1,9                       | 6,6                               | 5,8                                | 6,7                |
| 08 Gleichberechtigung der Frau             | 0,1                   | 0,0                                | 0,0                       | 0,0                               | 0,0                                | 0,0                |
| 09 Staatsgerichtshof                       | 0,0                   | 0,0                                | 0,0                       | 0,0                               | 0,0                                | 0,0                |
| 11 Justiz                                  | 5,8                   | 2,1                                | 1,4                       | 3,2                               | 7,3                                | 2,4                |
| 12 Sport                                   | 0,1                   | 0,5                                | 0,8                       | 0,4                               | 0,4                                | 0,4                |
| 21 Bildung                                 | 27,2                  | 10,7                               | 4,0                       | 15,0                              | 4,2                                | 17,0               |
| 22 Kultur                                  | 0,6                   | 3,8                                | 1,5                       | 2,4                               | 0,9                                | 2,7                |
| 24 Hochschulen und Forschung               | 0,2                   | 11,2                               | 5,8                       | 6,8                               | 3,8                                | 7,4                |
| 31 Arbeit                                  | 1,2                   | 3,2                                | 0,3                       | 2,1                               | 8,7                                | 0,8                |
| 41 Jugend und Soziales                     | 4,8                   | 37,7                               | 1,8                       | 21,4                              | 19,7                               | 21,7               |
| 51 Gesundheit                              | 1,3                   | 0,8                                | 5,5                       | 1,7                               | 1,4                                | 1,8                |
| 68 Bau, Umwelt und Verkehr                 | 3,8                   | 10,9                               | 15,8                      | 9,4                               | 13,8                               | 8,5                |
| 71 Wirtschaft                              | 0,5                   | 1,5                                | 15,5                      | 3,4                               | 5,8                                | 2,9                |
| 81 Häfen                                   | 0,7                   | 1,0                                | 9,6                       | 2,3                               | 2,3                                | 2,3                |
| 91 Finanzen/Personal                       | 7,1                   | 1,0                                | 0,9                       | 3,0                               | 2,6                                | 3,1                |
| 92 Allgemeine Finanzen                     | 30,5                  | 1,2                                | 4,2                       | 11,2                              | 19,2                               | 9,7                |
| 93 Zentrale Finanzen                       | 0,0                   | 5,4                                | 1,9                       | 3,1                               | 4,1                                | 2,9                |
| 94 ISP / AIP                               | 0,2                   | 4,8                                | 28,8                      | 7,1                               | 0,0                                | 8,5                |
| 95 Stadtreparaturfonds                     | 0,0                   | 0,0                                | 0,0                       | 0,0                               | 0,0                                | 0,0                |
| <b>Zusammen</b>                            | <b>100,0</b>          | <b>100,0</b>                       | <b>100,0</b>              | <b>100,0</b>                      | <b>100,0</b>                       | <b>100,0</b>       |

**Bremischer Haushalt 2007 nach Produktplänen (Eckwertrelevante Positionen)**  
 (L + G)

| Produktplan                                | Personal-<br>ausgaben | Sonstige<br>konsumtive<br>Ausgaben | Investitions-<br>ausgaben | Bereinigte<br>Gesamtaus-<br>gaben | Bereinigte<br>Gesamtein-<br>nahmen | Netto-<br>Ausgaben |
|--|-----------------------|------------------------------------|---------------------------|-----------------------------------|------------------------------------|--------------------|
|  | Mio. Euro             |                                    |                           |                                   |                                    |                    |
| 01 Bürgerschaft                            | 11.009                | 6.953                              | 369                       | 18.331                            | 85                                 | 18.246             |
| 02 Rechnungshof                            | 2.605                 | 362                                | 27                        | 2.994                             | 2                                  | 2.992              |
| 03 Senat und Senatskanzlei                 | 4.719                 | 1.406                              | 170                       | 6.296                             | 70                                 | 6.225              |
| 05 Bundes- und Europaangelegenheiten, Entw | 2.723                 | 2.555                              | 7                         | 5.284                             | 271                                | 5.014              |
| 06 Datenschutz                             | 673                   | 88                                 | 3                         | 764                               |                                    | 764                |
| 07 Inneres                                 | 145.170               | 59.897                             | 12.311                    | 217.377                           | 30.827                             | 186.551            |
| 08 Gleichberechtigung der Frau             | 757                   | 274                                | 7                         | 1.038                             | 84                                 | 954                |
| 09 Staatsgerichtshof                       | 39                    | 6                                  |                           | 44                                |                                    | 44                 |
| 11 Justiz                                  | 60.690                | 34.988                             | 7.344                     | 103.021                           | 38.420                             | 64.602             |
| 12 Sport                                   | 1.140                 | 9.013                              | 3.180                     | 13.334                            | 2.214                              | 11.120             |
| 21 Bildung                                 | 288.904               | 180.393                            | 19.677                    | 488.974                           | 19.429                             | 469.545            |
| 22 Kultur                                  | 6.574                 | 63.144                             | 7.004                     | 76.723                            | 4.669                              | 72.054             |
| 24 Hochschulen und Forschung               | 2.233                 | 192.594                            | 28.580                    | 223.407                           | 19.224                             | 204.183            |
| 31 Arbeit                                  | 12.142                | 54.051                             | 1.286                     | 67.479                            | 45.881                             | 21.598             |
| 41 Jugend und Soziales                     | 49.793                | 639.481                            | 5.658                     | 694.931                           | 103.353                            | 591.579            |
| 51 Gesundheit                              | 13.931                | 12.911                             | 27.286                    | 54.128                            | 7.492                              | 46.636             |
| 68 Bau, Umwelt und Verkehr                 | 40.068                | 178.044                            | 79.576                    | 297.688                           | 69.278                             | 228.410            |
| 71 Wirtschaft                              | 5.348                 | 26.363                             | 59.062                    | 90.773                            | 24.235                             | 66.539             |
| 81 Häfen                                   | 7.433                 | 14.978                             | 47.082                    | 69.493                            | 11.734                             | 57.759             |
| 91 Finanzen/Personal                       | 74.591                | 16.694                             | 3.702                     | 94.987                            | 13.908                             | 81.079             |
| 92 Allgemeine Finanzen                     | 334.871               | 21.598                             | 23.074                    | 379.543                           | 111.984                            | 267.559            |
| 93 Zentrale Finanzen                       |                       | 92.644                             | 12.584                    | 105.229                           | 21.941                             | 83.288             |
| 94 ISP / AIP                               | 2.472                 | 87.066                             | 139.941                   | 229.479                           |                                    | 229.479            |
| 95 Stadtreparaturfonds                     |                       |                                    |                           |                                   |                                    |                    |
| <b>Zusammen</b>                            | <b>1.067.882</b>      | <b>1.695.505</b>                   | <b>477.930</b>            | <b>3.241.318</b>                  | <b>525.098</b>                     | <b>2.716.219</b>   |
|  | Anteile in %          |                                    |                           |                                   |                                    |                    |
| 01 Bürgerschaft                            | 1,0                   | 0,4                                | 0,1                       | 0,6                               | 0,0                                | 0,7                |
| 02 Rechnungshof                            | 0,2                   | 0,0                                | 0,0                       | 0,1                               | 0,0                                | 0,1                |
| 03 Senat und Senatskanzlei                 | 0,4                   | 0,1                                | 0,0                       | 0,2                               | 0,0                                | 0,2                |
| 05 Bundes- und Europaangelegenheiten, Entw | 0,3                   | 0,2                                | 0,0                       | 0,2                               | 0,1                                | 0,2                |
| 06 Datenschutz                             | 0,1                   | 0,0                                | 0,0                       | 0,0                               | 0,0                                | 0,0                |
| 07 Inneres                                 | 13,6                  | 3,5                                | 2,6                       | 6,7                               | 5,9                                | 6,9                |
| 08 Gleichberechtigung der Frau             | 0,1                   | 0,0                                | 0,0                       | 0,0                               | 0,0                                | 0,0                |
| 09 Staatsgerichtshof                       | 0,0                   | 0,0                                | 0,0                       | 0,0                               | 0,0                                | 0,0                |
| 11 Justiz                                  | 5,7                   | 2,1                                | 1,5                       | 3,2                               | 7,3                                | 2,4                |
| 12 Sport                                   | 0,1                   | 0,5                                | 0,7                       | 0,4                               | 0,4                                | 0,4                |
| 21 Bildung                                 | 27,1                  | 10,6                               | 4,1                       | 15,1                              | 3,7                                | 17,3               |
| 22 Kultur                                  | 0,6                   | 3,7                                | 1,5                       | 2,4                               | 0,9                                | 2,7                |
| 24 Hochschulen und Forschung               | 0,2                   | 11,4                               | 6,0                       | 6,9                               | 3,7                                | 7,5                |
| 31 Arbeit                                  | 1,1                   | 3,2                                | 0,3                       | 2,1                               | 8,7                                | 0,8                |
| 41 Jugend und Soziales                     | 4,7                   | 37,7                               | 1,2                       | 21,4                              | 19,7                               | 21,8               |
| 51 Gesundheit                              | 1,3                   | 0,8                                | 5,7                       | 1,7                               | 1,4                                | 1,7                |
| 68 Bau, Umwelt und Verkehr                 | 3,8                   | 10,5                               | 16,7                      | 9,2                               | 13,2                               | 8,4                |
| 71 Wirtschaft                              | 0,5                   | 1,6                                | 12,4                      | 2,8                               | 4,6                                | 2,4                |
| 81 Häfen                                   | 0,7                   | 0,9                                | 9,9                       | 2,1                               | 2,2                                | 2,1                |
| 91 Finanzen/Personal                       | 7,0                   | 1,0                                | 0,8                       | 2,9                               | 2,6                                | 3,0                |
| 92 Allgemeine Finanzen                     | 31,4                  | 1,3                                | 4,8                       | 11,7                              | 21,3                               | 9,9                |
| 93 Zentrale Finanzen                       | 0,0                   | 5,5                                | 2,6                       | 3,2                               | 4,2                                | 3,1                |
| 94 ISP / AIP                               | 0,2                   | 5,1                                | 29,3                      | 7,1                               | 0,0                                | 8,4                |
| 95 Stadtreparaturfonds                     | 0,0                   | 0,0                                | 0,0                       | 0,0                               | 0,0                                | 0,0                |
| <b>Zusammen</b>                            | <b>100,0</b>          | <b>100,0</b>                       | <b>100,0</b>              | <b>100,0</b>                      | <b>100,0</b>                       | <b>100,0</b>       |