

Freie Hansestadt Bremen

Land und Stadtgemeinde Bremen



311.143

Arbeitslosigkeit bekämpfen

Sozialversicherungspflichtig Beschäftigte in Bremen



6.404



Bildungschancen verbessern

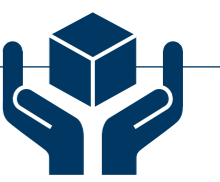
Betreuungsplätze für Kinder unter 3 Jahren

92,4% — Versorgungsquote 3–6 Jahre

47.727 €

Wettbewerbsfähigkeit der Wirtschaft

Bruttoinlandsprodukt pro Einwohner



Wachsende Städte – wachsendes Land

1.400

671.489 — Einwohner / innen
10.465 — Wanderungsgewinn

Anzahl fertiggestellter Wohneinheiten



996 km

Beitrag zur Energiewende

Personenkilometer ÖPNV-Unternehmen je Einwohner/in



47.833

Neue Regionalpolitik und Modernisierung der Verwaltung

Beschäftigte in Verwaltung, verbundene Unternehmen, Beteiligungen, Sonstige

Finanzielle Lebensfähigkeit

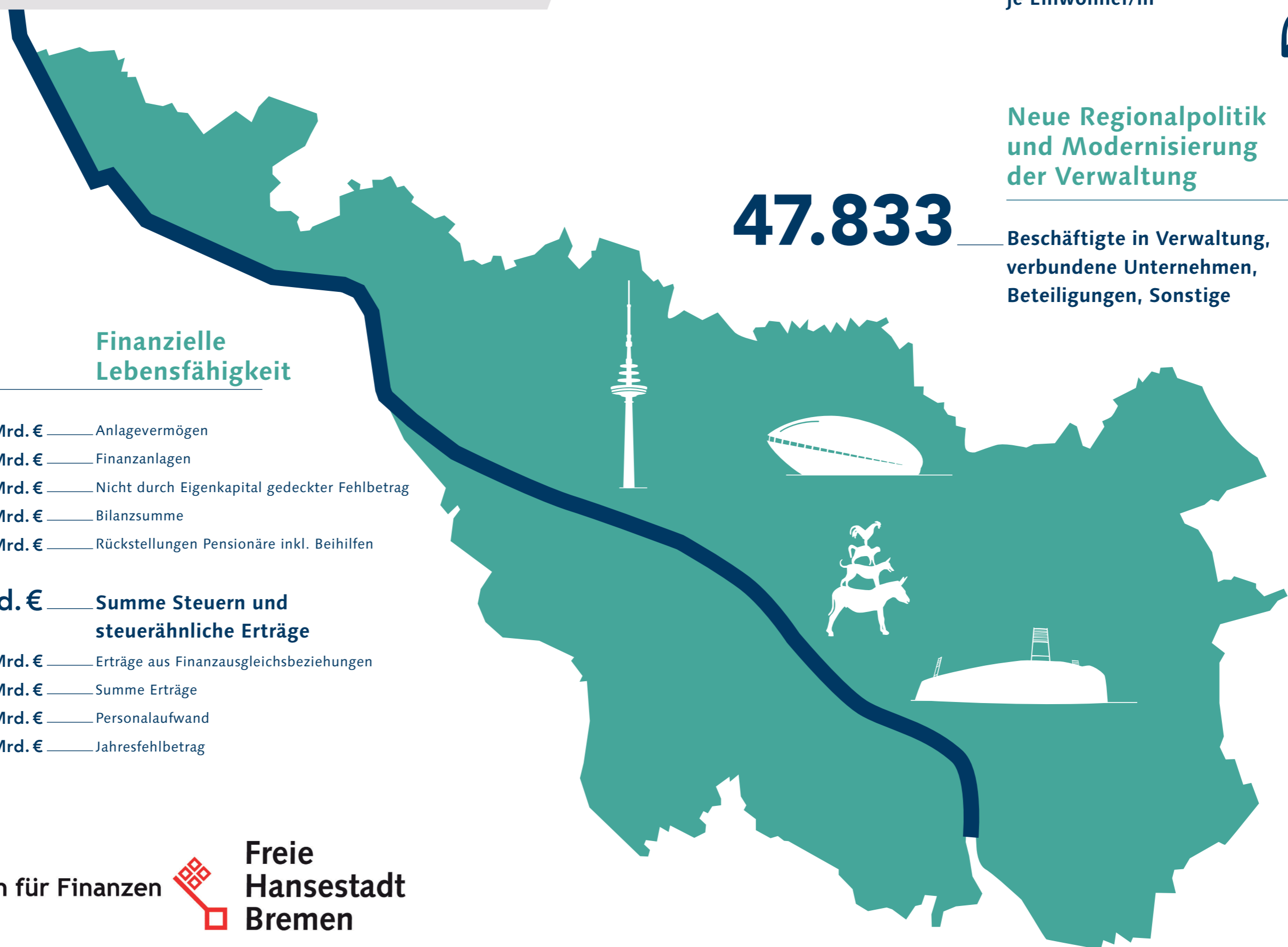


- 8,1 Mrd. € — Anlagevermögen
- 6,1 Mrd. € — Finanzanlagen
- 19,7 Mrd. € — Nicht durch Eigenkapital gedeckter Fehlbetrag
- 32,6 Mrd. € — Bilanzsumme
- 9,1 Mrd. € — Rückstellungen Pensionäre inkl. Beihilfen

2,7

Mrd. € — Summe Steuern und steuerähnliche Erträge

- 1,1 Mrd. € — Erträge aus Finanzausgleichsbeziehungen
- 4,6 Mrd. € — Summe Erträge
- 2,8 Mrd. € — Personalaufwand
- 1,9 Mrd. € — Jahresfehlbetrag



Die Senatorin für Finanzen



Freie Hansestadt Bremen