

# Ein halbes Jahr XMeld

– Frank Helmer –

Bremen, 12.07.2007

- **Einsatz von OSCI bei DataClearing NRW**
- **XMeld im Echtbetrieb**
  - Mengengerüste
  - Erfahrungen
  - Weitere OSCI-Anwendungen
- **Ausblick auf den 01.11.2007**
- **Erkenntnisse für den weiteren OSCI-Einsatz**

- **Betrieb der zentralen OSCI-Komponenten**
  - Intermediär mit dem Produkt Governikus
  - DVDV mit dem Landesserver NRW
- **Zentrale pflegende Stelle des Landes NRW für das DVDV**
- **Unterstützung der IT-Dienstleister und der Kommunen bei der Nutzung dieser Komponenten**
- **Umsetzung der Vorgaben der Datenschutzbeauftragten des Bundes und der Länder**

# Die Position im bundesweiten Verbund



## Kunden

- 14,9 Millionen Einwohner in NRW (288 Kommunen)
- 23 Kommunen aus Niedersachsen

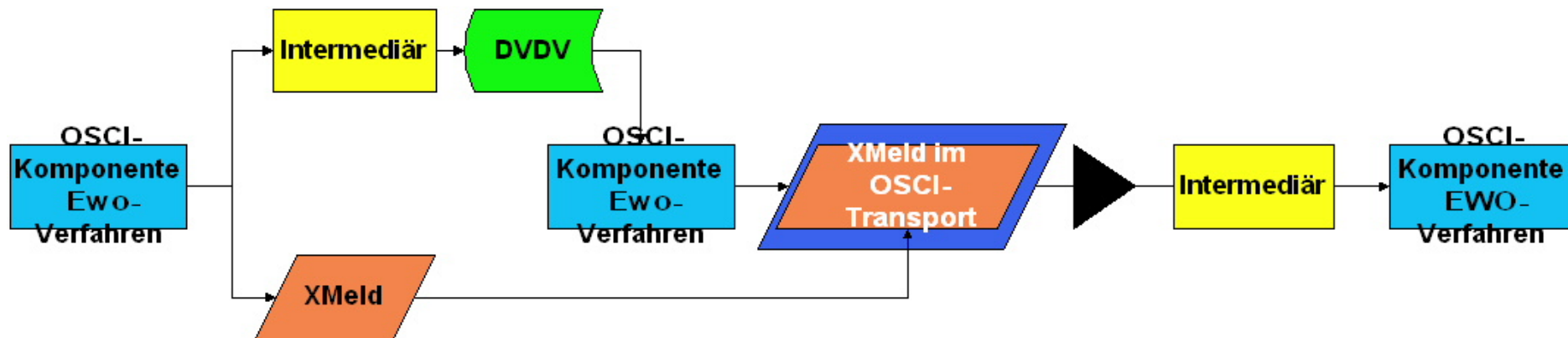
- Zentrale DVDV-Pflege für Nordrhein-Westfalen
- DVDV-Betrieb für Nordrhein-Westfalen (komplett)



- DVDV-Betrieb für das Saarland



- Rechtsgrundlage: Melderechtsrahmengesetz und 1. BMeldDÜV
- XMeld 1.3.1 in der Fassung vom 12.07.2006
- OSCI-Transport 1.2



**Pro Nachricht ca. 10 beteiligte Verfahren oder Einheiten!**

- 5400 Meldebehörden bundesweit (davon 396 in NRW)

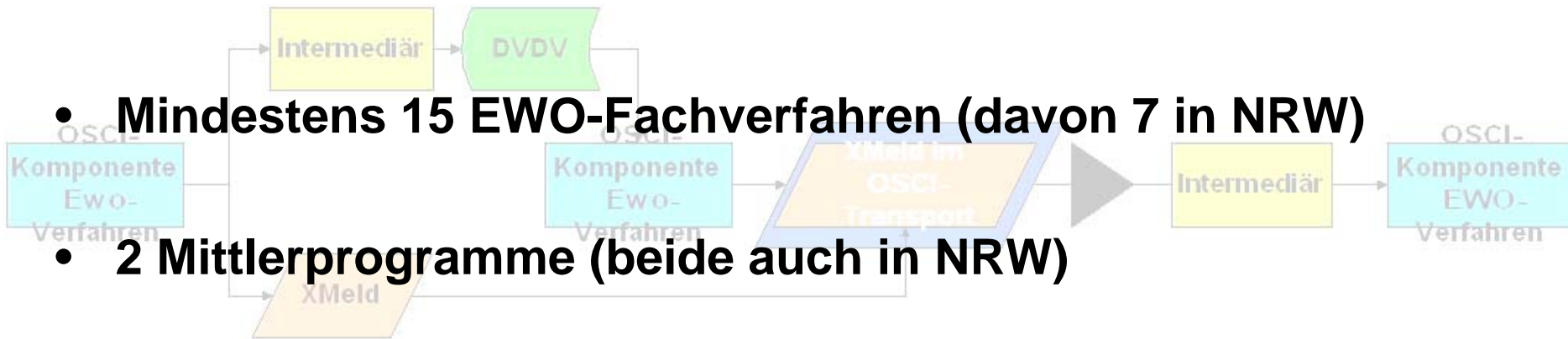
- Zertifikate für mehr als 100 Betriebsstätten in NRW

- Mindestens 15 EWO-Fachverfahren (davon 7 in NRW)

- 2 Mittlerprogramme (beide auch in NRW)

- 3 Intermediärsprodukte bundesweit (alle auch in NRW)

- Mindestens 23 Intermediärsbetreiber bundesweit

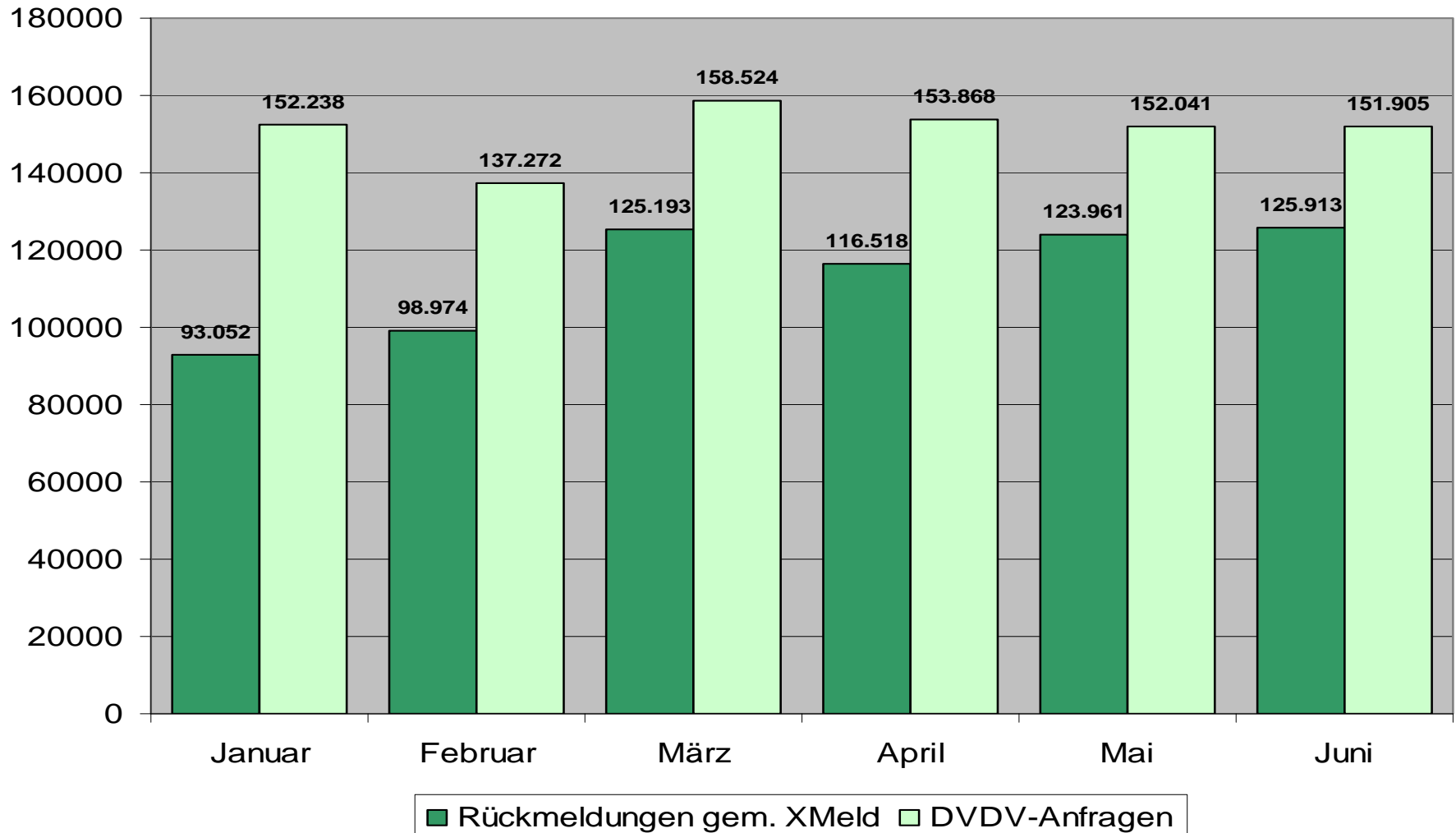


- **DataClearing NRW ist am 29.12.2006 in Echtbetrieb gegangen**
- **Alle Kommunen sind erreichbar**
- **Befürchtungen hinsichtlich der Performance haben sich nicht bestätigt**
  - Ermittelte Spitzenwerte am Standort Münster:
  - 646 DVDV-Anfragen in 5 Minuten...
  - 106 eingegangene Rückmeldungen in 5 Minuten...
  - ... jeweils bei einwandfreier Performance



# Erfahrungen seit dem 01.01.2007

**DataClearing NRW ist mit gut 683.000 eingegangenen Rückmeldungen bis Ende Juni die größte kommunale OSCI-Vermittlungsstelle bundesweit**



- **Bundesweit funktioniert der Nachrichtentransport mit Fehlerquoten von unter einem Prozent**
- **Fehler im Zusammenhang OSCI-Transport (Beispiele):**
  - Zertifikatsfehler verhindern das Abholen älterer Nachrichten
  - veraltete DVDV-Daten verursachten Fehladressierungen
  - Ein Verfahren aus xy im Bundesland A schickte Nachrichten aus xy nach xy über Bundesland B...

- **In der Verarbeitung der fachlichen Daten liegt die Fehlerquote bundesweit bei 1 - 3 %**
- **Fehler im Zusammenhang XMeld (Beispiele):**
  - die vierstelligen Postleitzahlen waren noch nicht umgestellt...
  - Einige Städte haben den Wechsel auf ein anderes EWO-Verfahren just zum Jahreswechsel 2006/2007 verspätet abgeschlossen...
  - Daten entsprachen nicht XMeld und waren damit nicht Schema-konform
- **Umgang mit nicht schema-konformen Daten im Bundesgebiet:**
  - Überwiegend herrscht Einverständnis, diese Daten dennoch anzunehmen und zu verarbeiten
  - Tendenz, diese Daten künftig abzulehnen

# Inbetriebnahme eines weiteren Dienstes zum 01.07.2007

- **Identifikationsnummer gem. §139a ff. Abgabenordnung**
- **Erstlieferung der kompletten Meldedatenbestände aller Kommunen mit Stand 30.06. an das Bundeszentralamt für Steuern (BZSt).**
  - Termin: spätestens 31.07.2007
  - Datenstruktur gemäß XMeld
  - Übermittlung aus Performancegründen möglichst per Datenträger
- **Laufende Übermittlung aller Änderungen in den Meldedaten an das BZSt per OSCI / XMeld**
  - Eindirektionale Zunahme der OSCI-Datenübertragung

- **Für NRW gilt: Sämtliche Kommunen sind per OSCI erreichbar**
  - OSCI ist damit für alle Kommunen nutzbar als bewährte Technik zur sicheren Übertragung von Daten
- **Mammografiescreening**
- **Krebsregistermeldungen**
- **Ziele:**
  - Weitere Dienste nicht nur auf Bundes- sondern auch auf Landes- oder kommunaler Ebene nutzen
  - Verwaltungen nicht mit weiteren grundsätzlich ähnlichen technischen Ansätzen überfrachten
  - Jeder neue OSCI-Dienst erhöht die Wirtschaftlichkeit der getätigten Investitionen der Kommunen

- **Inkrafttreten des neuen Releases XMeld 1.3.2a**
  - Damit Datenlieferung der Steuerverwaltung per OSCI zur Dublettenprüfung in den Kommunen möglich
  - Grundlage für den weiteren Datenabgleich zwischen Meldebehörden und BZSt
  - Bidirektionale Zunahme der OSCI-Datenübertragung
- **OSCI-Übermittlung an weitere Empfänger gemäß 2. BMeldDÜV:**
  - Datenstelle der Deutschen Rentenversicherungsträger (Meldungen über Geburten)
  - Deutsche Post RentenService (Meldungen über Sterbefälle)
- **Dies bedeutet: zahlreiche Änderungen in den verschiedenen OSCI-Komponenten**

- **Bestehende zentrale OSCI-Komponenten müssen gestärkt werden:**
  - OSCI-Leitstelle
  - DVDV
  - Kooperation zwischen den Intermediärsbetreibern
- **OSCI-Einführung muss noch stärker standardisiert werden**
- **Positive Einstellung des Datenschutzes muss unterstützt werden**
- **Beteiligte an OSCI-Umsetzungen müssen frühzeitig eingebunden werden**

# Herzlichen Dank für Ihre Aufmerksamkeit

Aktuelles und weitere Informationen finden Sie auf  
**[www.dataclearing-nrw.de](http://www.dataclearing-nrw.de)**

**Frank Helmer**

**Tel: 0251 / 492-1826**

**E-Mail: [helmer@citeq.de](mailto:helmer@citeq.de)**